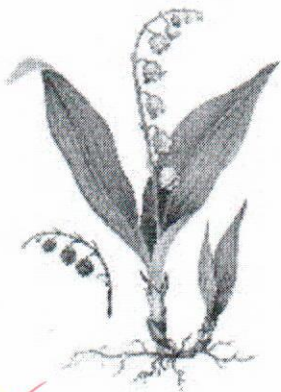


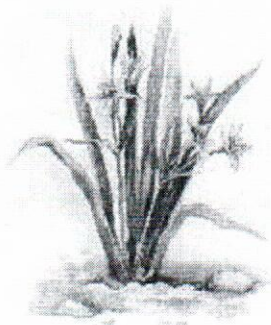
**ВСЕРОССИЙСКАЯ ОЛИМПИАДА ШКОЛЬНИКОВ  
ПО ЭКОЛОГИИ. 2023–2024 уч. г. ШКОЛЬНЫЙ  
ЭТАП. 5–6 КЛАССЫ**

## Часть 1

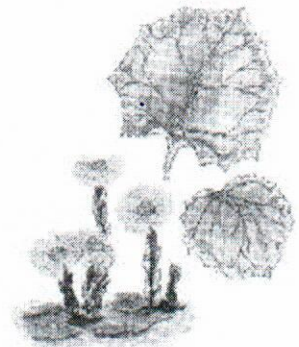
- 1.** (1 балл) Выберите правильный ответ.  
Кислицу обыкновенную, произрастающую под пологом елового леса, по экологическим характеристикам можно отнести к растениям
- а)** теневыносливым                      б) светолюбивым  
в) засухоустойчивым                  г) гидрофитам
- 2.** (1 балл) Выберите правильный ответ.  
Весеннецветущие растения, или первоцветы – это многолетние травянистые растения с непродолжительным периодом цветения. Выберите первоцвет, у которого в распространении семян участвуют муравьи.



а) Ландыш майский



б) Гусиный лук, или  
Гейджия



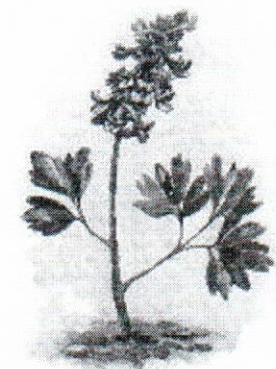
в) Мать-и-мачеха  
обыкновенная



г) Незабудка болотная



д) Тюльпан Шренка

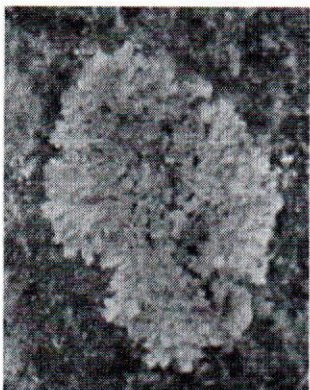


е) Хохлатка плотная



6. (2 балла) Выберите все правильные ответы.

Среди представленных организмов выберите те, которые выполняют в экосистеме роль продуцентов.



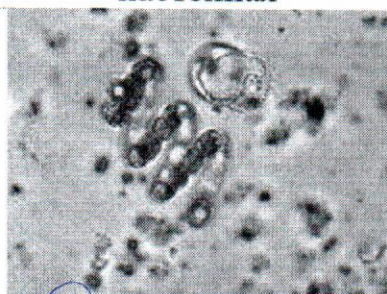
☒ а) лишайник ксантория  
настенная



☒ б) лишайник ягель  
(виды родов кладина и  
кладония)



☒ в) зелёный мох  
кукушкин лён



☒ г) цианобактерии  
(устаревшее название –  
синезелёные  
водоросли)



☒ д) гриб хлоросплениум сине-зелёный

7. (2 балла) Выберите все правильные ответы.

Редкие краснокнижные виды раннецветущих растений в парках и лесопарках городов в наибольшей степени страдают от

☐ а) чрезмерного полива

☒ б) сбора на букеты

☒ в) стрижки травы

☒ г) засухи

☒ д) вытаптывания



### Часть 3

1. (1 балл) Напишите правильный ответ.

Совокупность всех взаимосвязанных между собой обитающих на одной территории живых организмов называется – биоценоз.

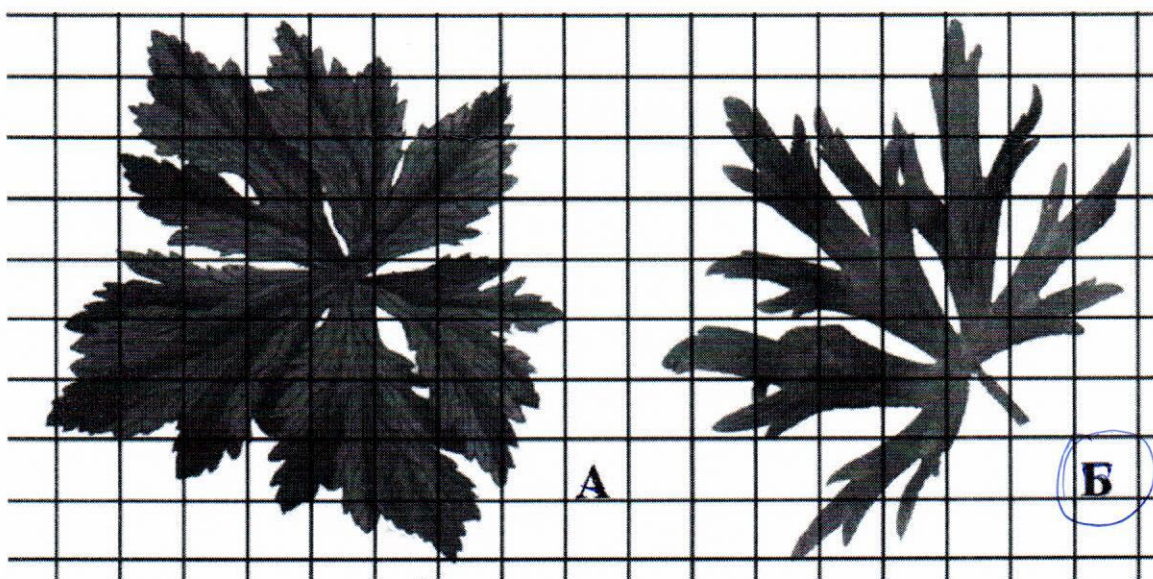
2. (1 балл) Напишите правильный ответ.

Бобовые растения часто используются в сельском хозяйстве как сидераты, их высевают на полях, а потом запахивают в почву в качестве удобрения. При данной агротехнике почва обогащается веществами, содержащими много витаминов азот.

### Часть 4

1. (1 балл) Вставьте правильный ответ.

Перед вами образцы прикорневых листьев двух близкородственных растений из семейства лютиковые: купальницы европейской (А) и лютика едкого (Б). Какой буквой обозначен образец, характерный для более сухого местообитания?





## Часть 5

2. 1. (4 балла) Установите соответствие.  
Ребята забыли взять с собой в поход чай. Какие растения или грибы они могут использовать вместо листьев чая в зависимости от того, где они будут останавливаться на привал? Установите соответствие между растениями и местом их произрастания.

А) листья земляники лесной	1) в пойменном лесу <del>А</del>
Б) листья брусники, черники	2) в березняке <del>Г</del>
В) листья малины, листья и плоды шиповника, листья иван-чая	3) в ельнике <del>Б</del>
Г) соцветия таволги вязолистной, листья чёрной смородины, мяты перечной	4) на вырубке <del>В</del>

2. (4 балла) Установите соответствие.



А) протей американский



Б) протей европейский

Внимательно прочитайте описание характеристик животных – представителей класса земноводных, всю жизнь обитающих в воде; вспомните отличительные особенности строения животных этого класса на этапе водного образа жизни и установите соответствие между изображёнными на фотографиях животными (А) и (Б) и приведёнными признаками.

- 1) Глаза небольшие, но хорошо заметны.  
2) Животное встречается только в подводных источниках, в пещерах.  
3) Животное встречается только в наземных ручьях и реках.  
4) У животного развита боковая линия.  
5) Плохо развитые глаза скрыты под кожей.