

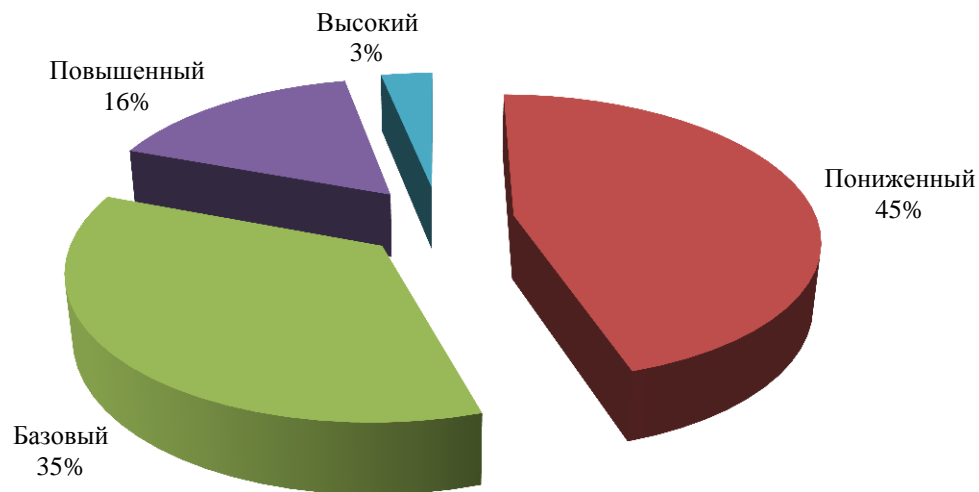
МАОУ лицей «Ступени»

Класс	Кол-во по списку	Кол-во выполнявших работу	Успешность выполнения работы	Низкий уровень		Пониженный уровень		Базовый уровень		Повышенный уровень		Высокий уровень		Итоговый балл Σ	Средний тестовый балл	Кол-во выполненных заданий базового уровня Σ	Процент выполнения задания базового уровня	Балл за задания повышенного уровня Σ	Средний балл за задания повышенного уровня	Процент от максимального балла за задания повышенного	Минимальный балл за работу	Максимальный балл за работу
				кол-во	доля	кол-во	доля	кол-во	доля	кол-во	доля	кол-во	доля									
<b>ВСЕГО</b>	<b>76</b>	<b>62</b>	<b>56,6%</b>	<b>0</b>	<b>0,0%</b>	<b>28</b>	<b>45,2%</b>	<b>22</b>	<b>35,5%</b>	<b>10</b>	<b>16,1%</b>	<b>2</b>	<b>3,2%</b>	<b>912</b>	<b>14,7</b>	<b>519</b>	<b>69,8%</b>	<b>393</b>	<b>6,3</b>	<b>45,3%</b>	<b>9</b>	<b>23</b>
701	28	24	83,9%	0	0,0%	6	25,0%	11	45,8%	5	20,8%	2	8,3%	399	16,6	223	77,4%	176	7,3	52,4%	12	23
702	28	25	82,9%	0	0,0%	16	64,0%	4	16,0%	5	20,0%	0	0,0%	344	13,8	192	64,0%	152	6,1	43,4%	9	22
703	20	13	50,0%	0	0,0%	6	46,2%	7	53,8%	0	0,0%	0	0,0%	169	13,0	104	66,7%	65	5,0	36,7%	11	16

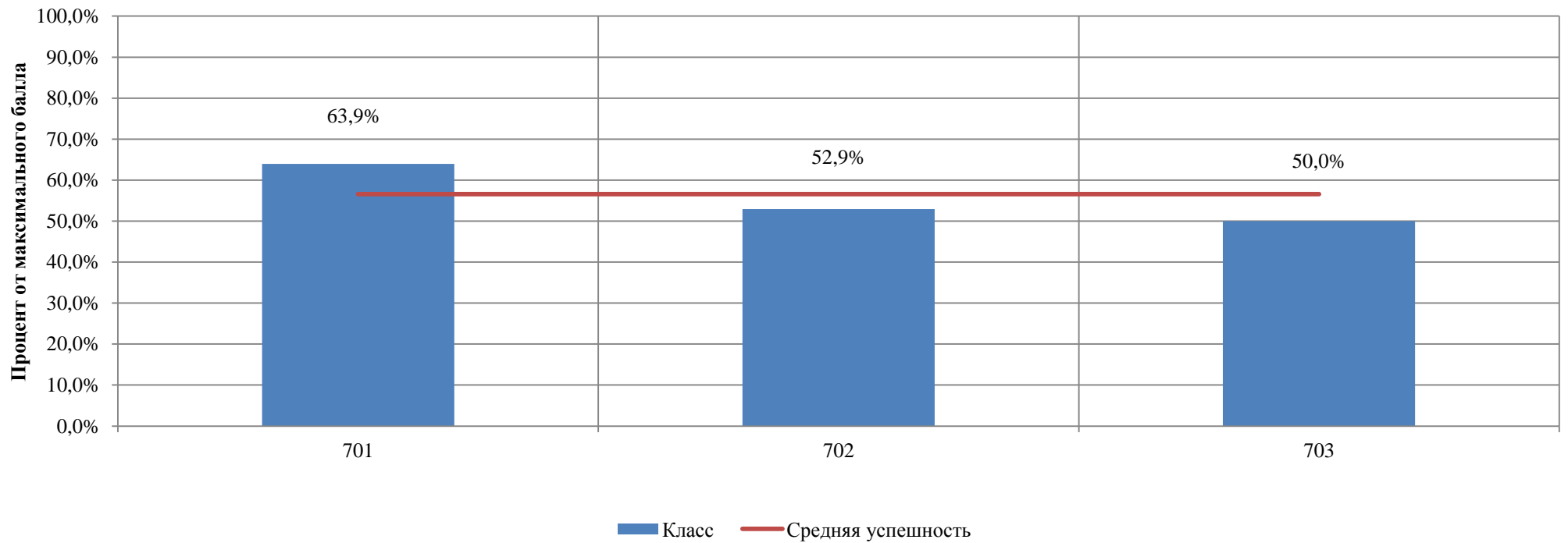
**Распределение участников по уровням освоения учебного материала (7 класс, 2015/2016 учебный год)**

Кол-во участников	Уровни освоения учебного материала									
	<b>Низкий</b> (от 0 до 5 баллов за задания базового уровня и от 0 до 14 баллов за задания повышенного уровня)		<b>Пониженный</b> (от 6 до 8 баллов за выполнение заданий базового уровня и от 0 до 14 баллов за задания повышенного уровня)		<b>Базовый</b> (от 9 до 12 баллов за выполнение заданий базового уровня и от 0 до 8 баллов за задания повышенного уровня)		<b>Повышенный</b> (от 9 до 12 баллов за задания базового уровня и от 9 до 14 баллов за задания повышенного уровня.)		<b>Высокий</b> (от 10 до 12 баллов за задания базового уровня и от 12 до 14 баллов за задания повышенного уровня)	
	КОЛ-ВО	ДОЛЯ	КОЛ-ВО	ДОЛЯ	КОЛ-ВО	ДОЛЯ	КОЛ-ВО	ДОЛЯ	КОЛ-ВО	ДОЛЯ
62	0	0%	28	45%	22	35%	10	16%	2	3%

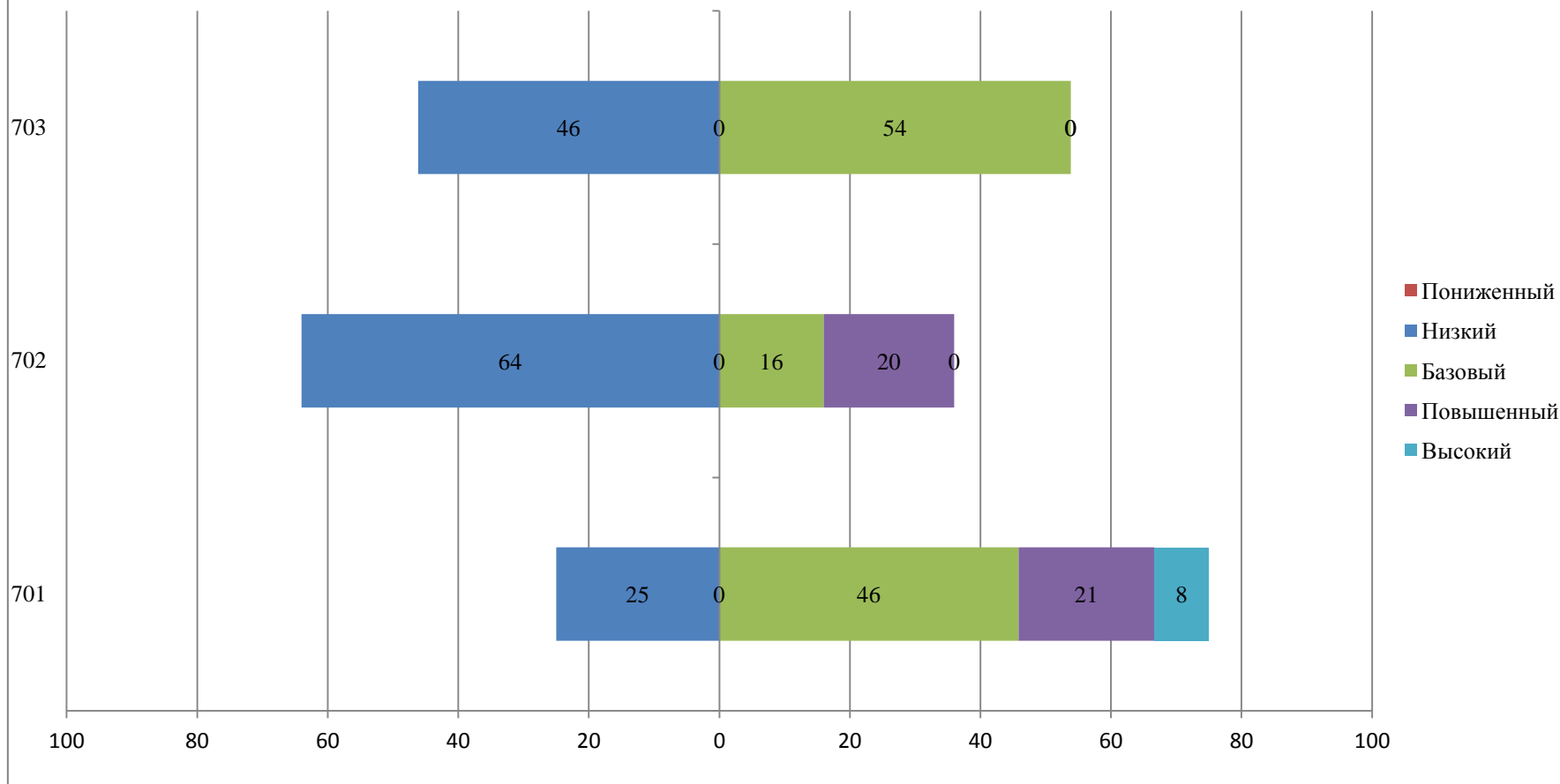
**Распределение участников по уровням освоения учебного материала**



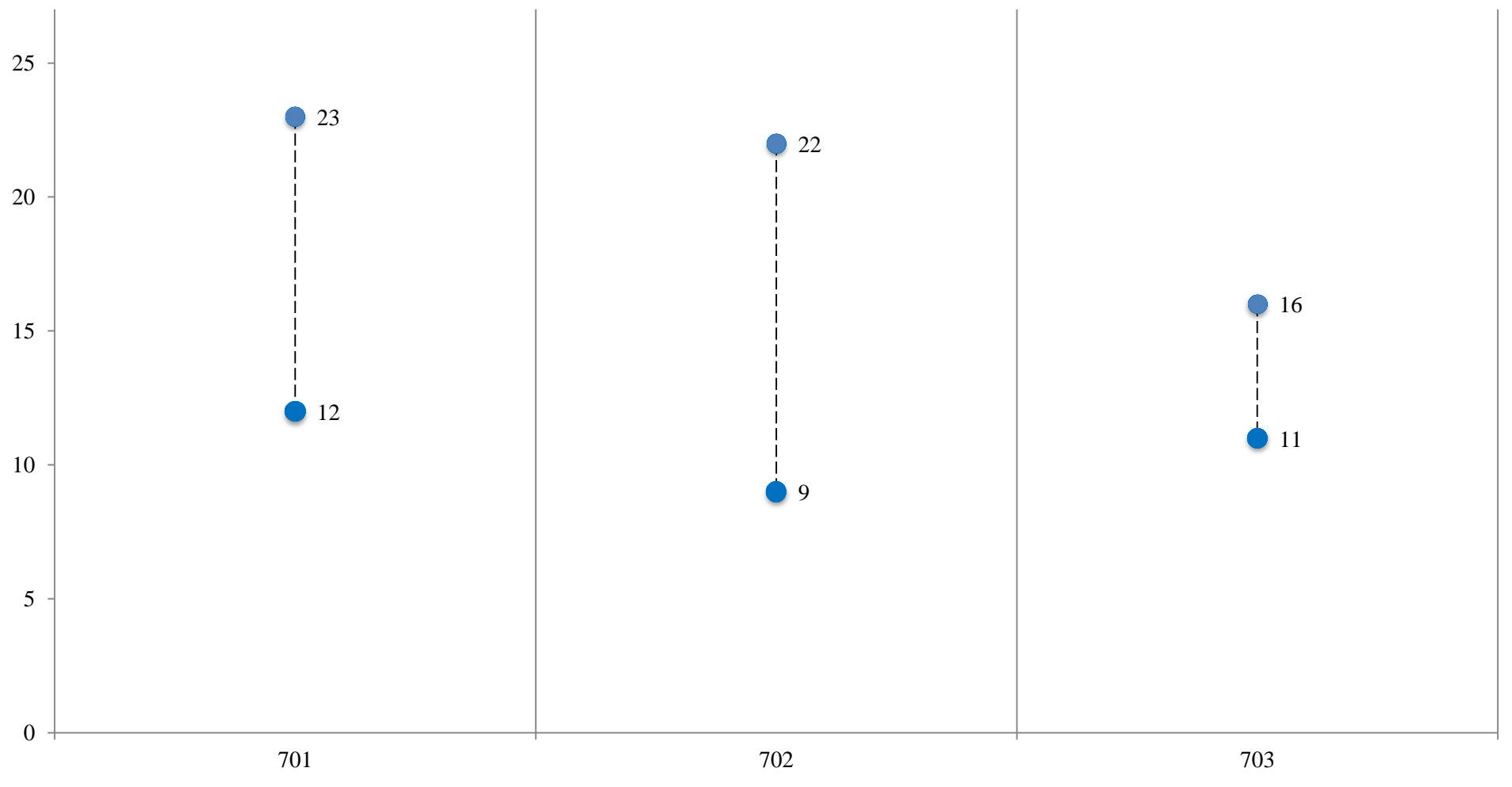
### Успешность выполнения контрольной работы по английскому языку



### Английский язык. Распределение участников по уровням достижений



### Размах тестового балла участников мониторингового исследования по английскому языку



КГБУ "Региональный центр оценки качества образования"

Результаты выполнения контрольной работы по английскому языку по отдельным заданиям (7 класс, 2015/2016 учебный год)

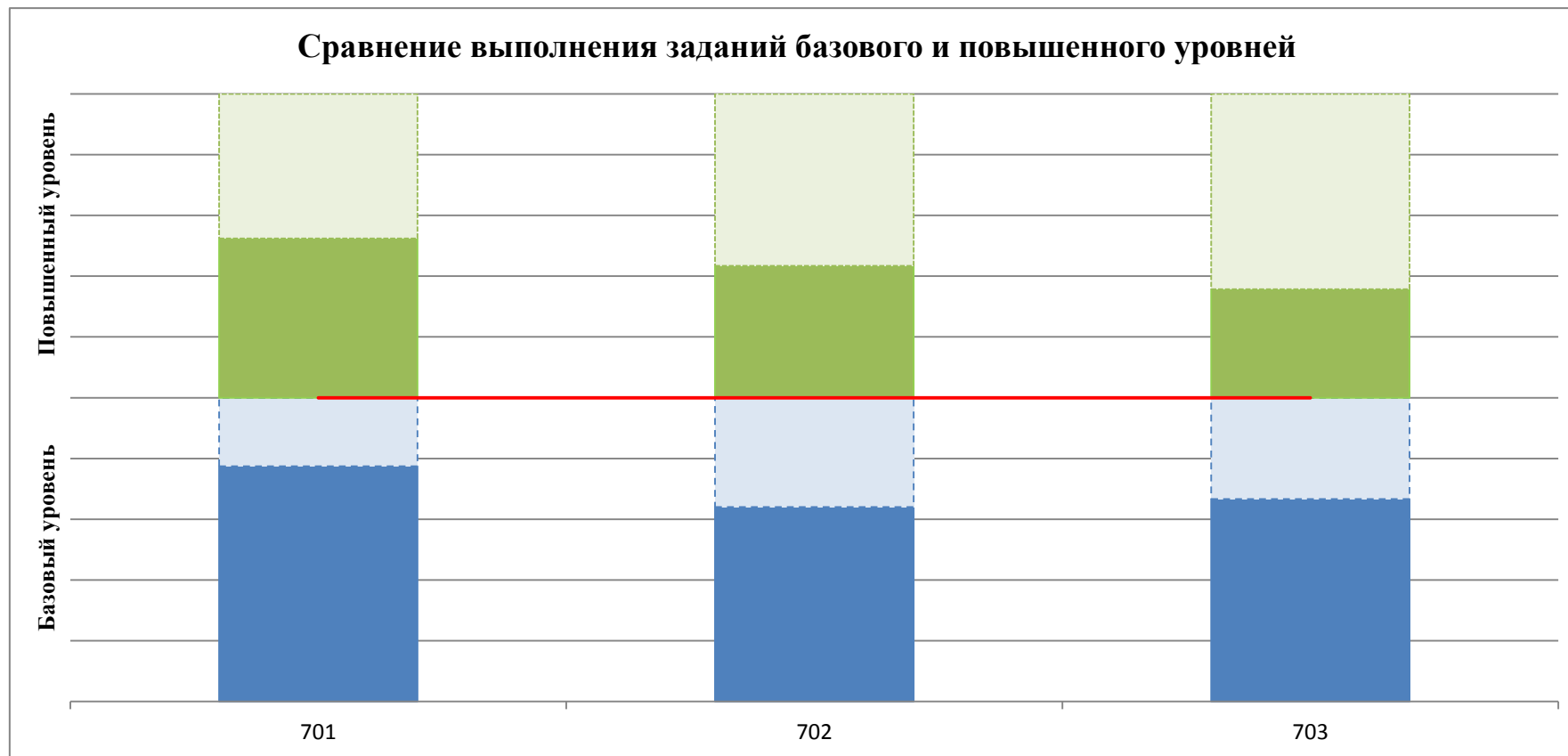
Вариант 1, 2

№ задания	Проверяемые элементы содержания	Проверяемые умения	Код планируемого результата по кодификатору	Уровень сложности	Тип задания	Балл	Выполнили верно		Выполнили неверно		Не приступили к выполнению	
							чел.	%	чел.	%	чел.	%
1	Чтение	Понимание основного содержания прочитанного теста	3.1	Б	ВО	1	49	79%	13	21%	0	0%
2	Чтение	Понимание основного содержания прочитанного теста	3.1	Б	ВО	1	54	87%	8	13%	0	0%
3	Чтение	Понимание основного содержания прочитанного теста	3.1	Б	ВО	1	59	95%	3	5%	0	0%
4	Чтение	Понимание основного содержания прочитанного теста	3.1	Б	ВО	1	52	84%	10	16%	0	0%
5	Чтение	Понимание основного содержания прочитанного теста	3.2	Б	ВО	1	50	81%	12	19%	0	0%
6	Чтение	Понимание в прочитанном тексте запрашиваемой информации	3.2	П	ВО	1	39	63%	23	37%	0	0%
7	Чтение	Понимание в прочитанном тексте запрашиваемой информации	3.2	П	ВО	1	51	82%	11	18%	0	0%
8	Чтение	Понимание в прочитанном тексте запрашиваемой информации	3.2	П	ВО	1	40	65%	22	35%	0	0%
9	Чтение	Понимание в прочитанном тексте запрашиваемой информации	3.2	П	ВО	1	52	84%	9	15%	1	2%
10	Чтение	Понимание в прочитанном тексте запрашиваемой информации	3.2	П	ВО	1	51	82%	11	18%	0	0%
11	Грамматическая сторона речи	Грамматические навыки употребления нужной морфологической формы данного слова в коммуникативно-значимом контексте	5.1.15	Б	КО	1	50	81%	11	18%	1	2%
12	Грамматическая сторона речи	Грамматические навыки употребления нужной морфологической формы данного слова в коммуникативно-значимом контексте	5.1.21	Б	КО	1	39	63%	17	27%	6	10%
13	Грамматическая сторона речи	Грамматические навыки употребления нужной морфологической формы данного слова в коммуникативно-значимом контексте	5.1.24	Б	КО	1	40	65%	20	32%	2	3%
14	Грамматическая сторона речи	Грамматические навыки употребления нужной морфологической формы данного слова в коммуникативно-значимом контексте	5.1.25	Б	КО	1	46	74%	12	19%	4	6%
15	Грамматическая сторона речи	Грамматические навыки употребления нужной морфологической формы данного слова в коммуникативно-значимом контексте	5.1.27	П	КО	1	24	39%	30	48%	8	13%

КГБУ "Региональный центр оценки качества образования"

16	Лексическая сторона речи	Лексико-грамматические навыки образования и употребления родственного слова нужной части речи с использованием аффиксации в коммуникативно-значимом контексте	5.2.6	Б	КО	1	32	52%	23	37%	7	11%
17	Лексическая сторона речи	Лексико-грамматические навыки образования и употребления родственного слова нужной части речи с использованием аффиксации в коммуникативно-значимом контексте	5.2.6	Б	КО	1	33	53%	24	39%	5	8%
18	Лексическая сторона речи	Лексико-грамматические навыки образования и употребления родственного слова нужной части речи с использованием аффиксации в коммуникативно-значимом контексте	5.2.6	Б	КО	1	15	24%	40	65%	7	11%
19	Лексическая сторона речи	Лексико-грамматические навыки образования и употребления родственного слова нужной части речи с использованием аффиксации в коммуникативно-значимом контексте	5.2.6	П	КО	1	11	18%	38	61%	12	19%
20	Лексическая сторона речи	Лексико-грамматические навыки образования и употребления родственного слова нужной части речи с использованием аффиксации в коммуникативно-значимом контексте	5.2.6	П	КО	1	20	32%	28	45%	14	23%
21	Письменная речь	Письмо личного характера в ответ на письмо-стимул	4.3	П	РО	6	3	5%	27	44%	4	6%
						5	3	5%				
						4	10	16%				
						3	6	10%				
						2	5	8%				
1	4	6%										

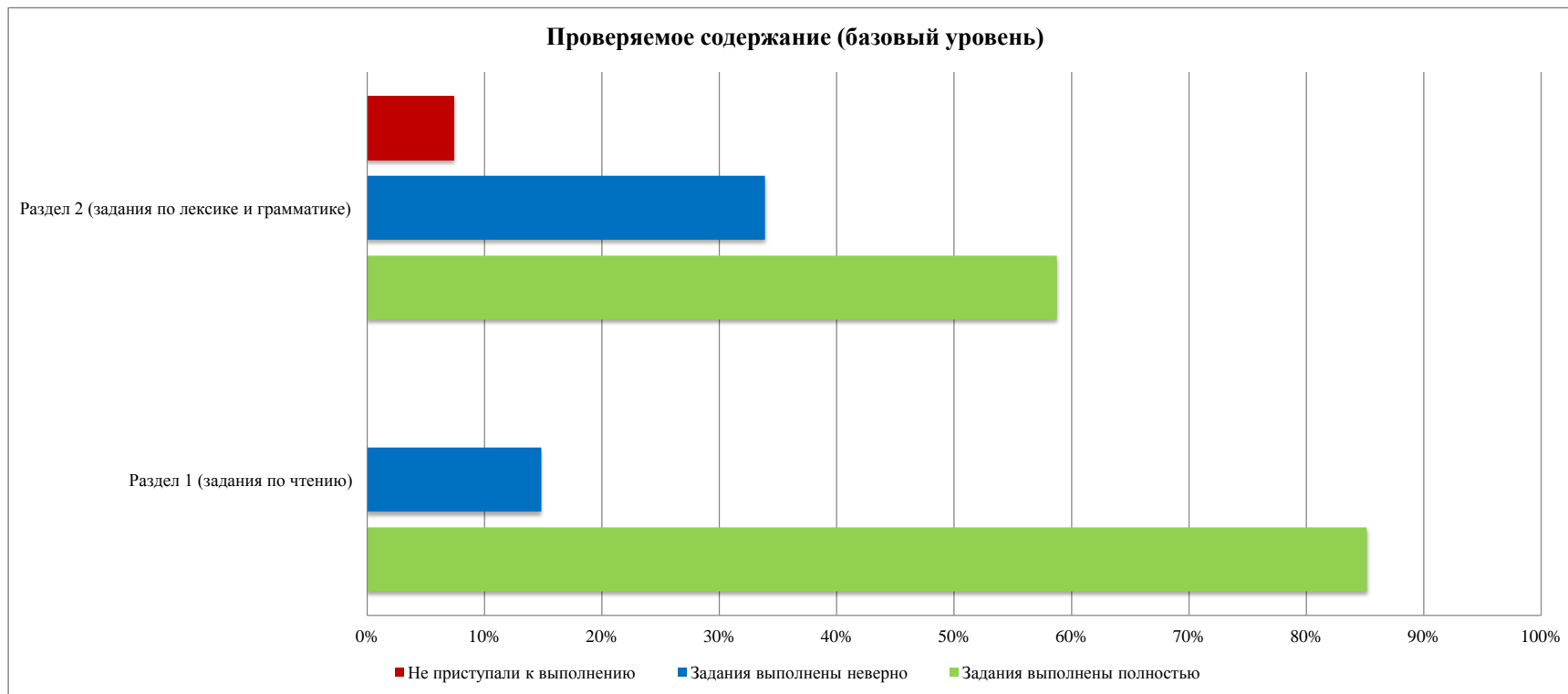
*Результаты выполнения контрольной работы по английскому языку (7 класс, 2015/2016 учебный год)*

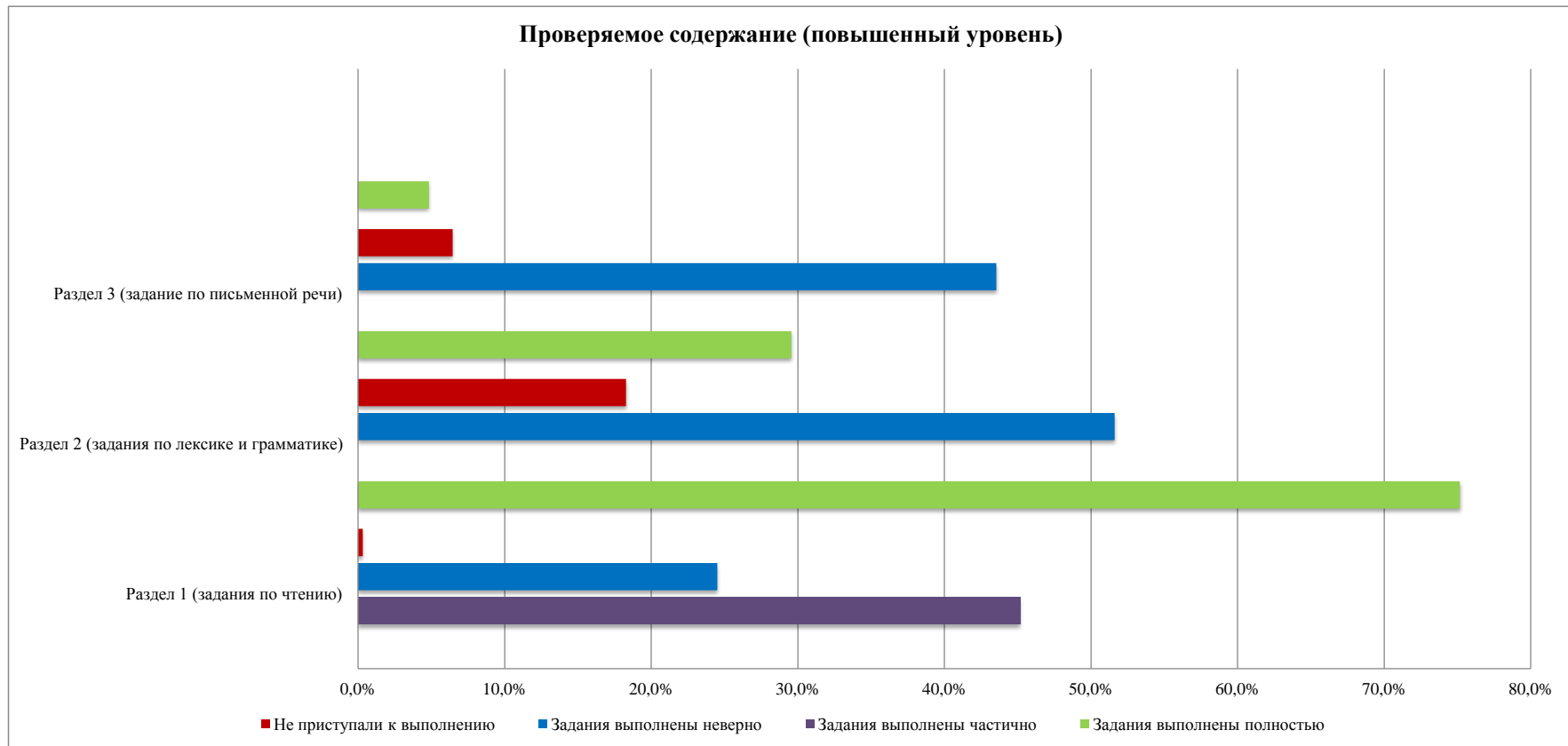




**Результаты выполнения контрольной работы по английскому языку (7 класс, 2015/2016 учебный год)**

№ п/п	Блок содержания	Номер задания базового уровня	Задания выполнены полностью		Задания выполнены неверно		Не приступали к выполнению		Номер задания повышенного уровня	Задания выполнены полностью		Задания выполнены частично		Задания выполнены неверно		Не приступали к выполнению	
			кол-во	%	кол-во	%	кол-во	%		кол-во	%	кол-во	%	кол-во	%	кол-во	%
1	Раздел 1 (задания по чтению)	1-5	264	85%	46	15%	0	0%	6-10	233	75%			76	25%	1	0%
2	Раздел 2 (задания по лексике и грамматике)	11-14, 16-18	255	59%	147	34%	32	7%	15, 19-20	55	30%			96	52%	34	18%
3	Раздел 3 (задание по письменной речи)								21	3	5%	28	45%	27	44%	4	6%

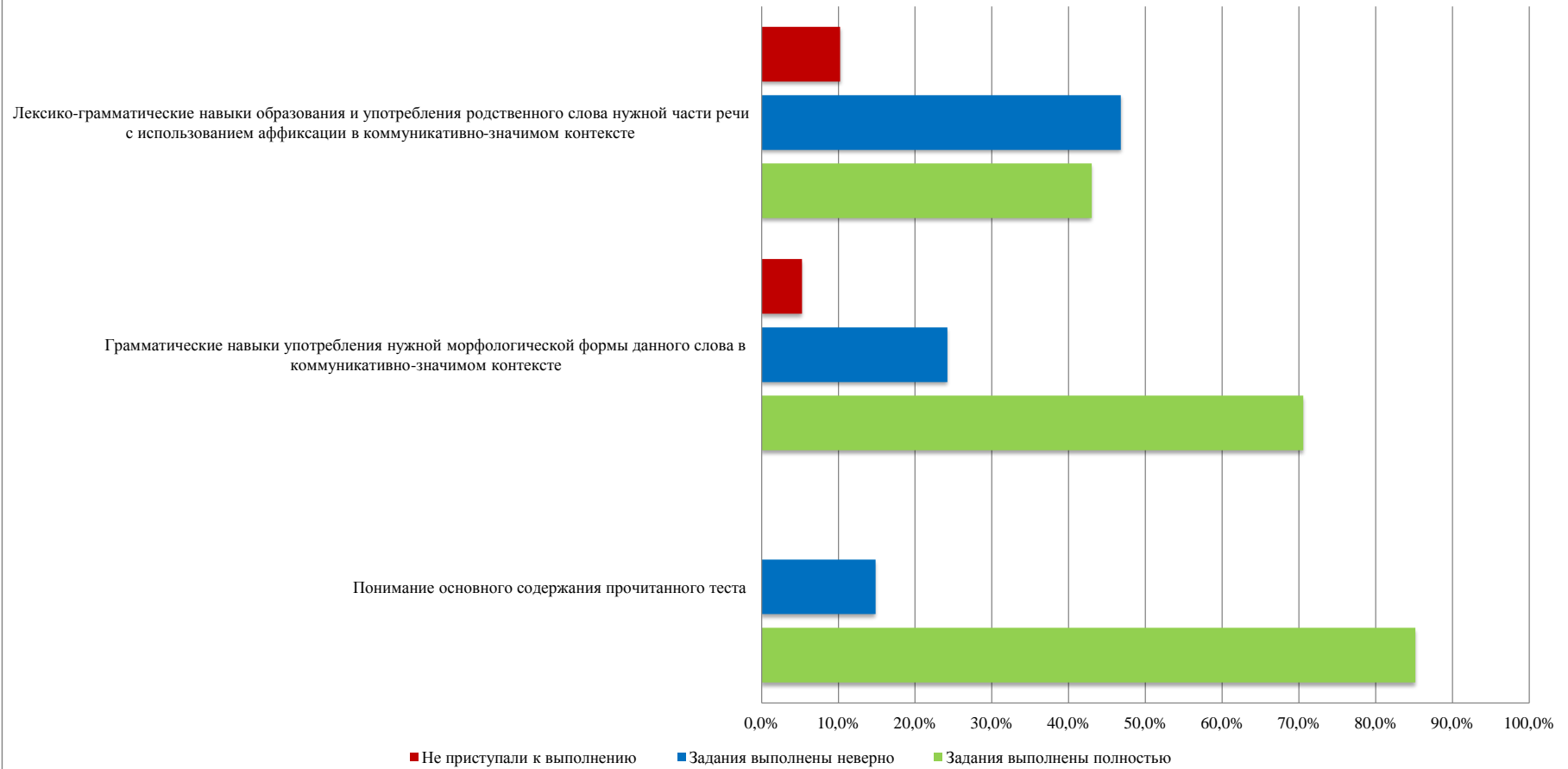




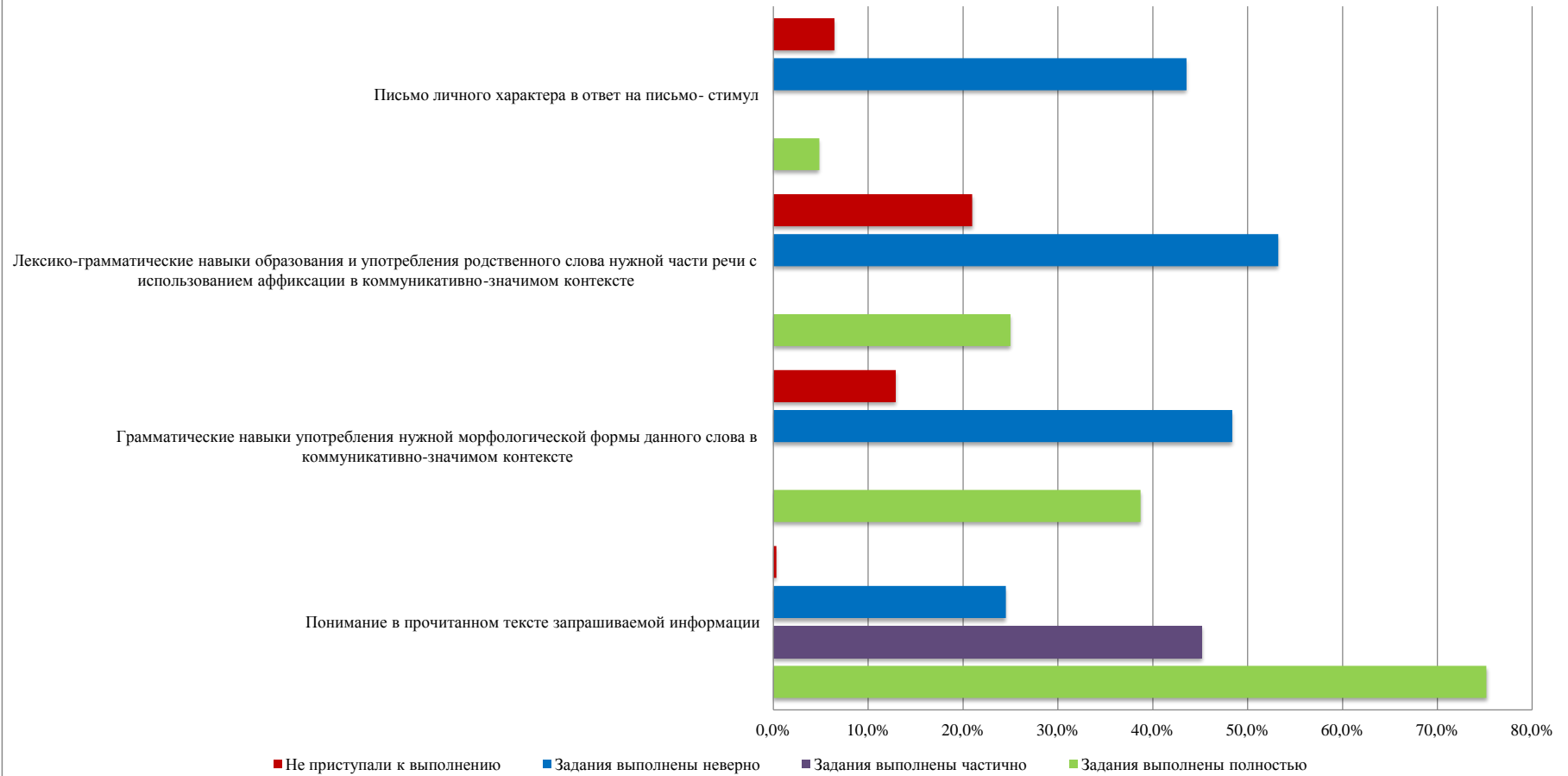
*Результаты выполнения контрольной работы по английскому языку (7 класс, 2015/2016 учебный год)*

№ п/п	Блок содержания	Номер задания базового уровня	Задания выполнены полностью		Задания выполнены неверно		Не приступали к выполнению		Номер задания повышенного уровня	Задания выполнены полностью		Задания выполнены частично		Задания выполнены неверно		Не приступали к выполнению	
			кол-во	%	кол-во	%	кол-во	%		кол-во	%	кол-во	%	кол-во	%	кол-во	%
1	Понимание основного содержания прочитанного теста	1-5	264	85,2%	46	14,8%	0	0%									
2	Понимание в прочитанном тексте запрашиваемой информации								6-10	233	75,2%			76	24,5%	1	0,3%
3	Грамматические навыки употребления нужной морфологической формы данного слова в коммуникативно-значимом контексте	11-14	175	70,6%	60	24,2%	13	5%	15	24	38,7%			30	48,4%	8	12,9%
4	Лексико-грамматические навыки образования и употребления родственного слова нужной части речи с использованием аффиксации в коммуникативно-значимом контексте	16-18	80	43,0%	87	46,8%	19	10%	19-20	31	25,0%			66	53,2%	26	21,0%
5	Письмо личного характера в ответ на письмо- стимул								21	3	4,8%	28	45,2%	27	43,5%	4	6,5%

### Проверяемое умение (базовый уровень)



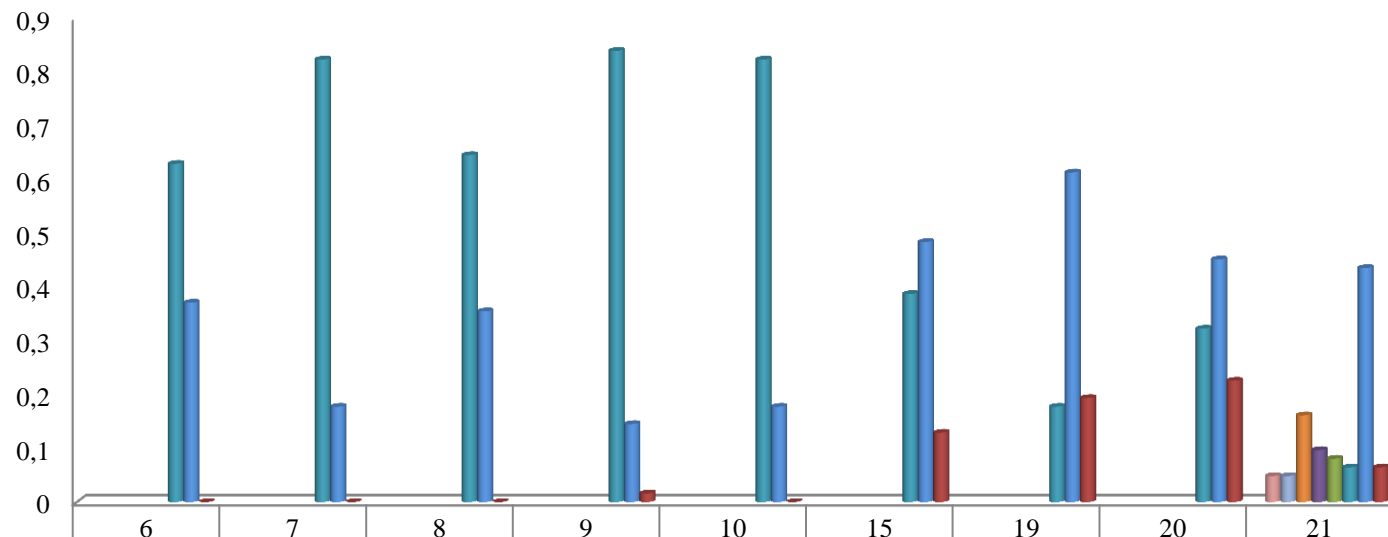
### Проверяемое умение (повышенный уровень)



*Результаты выполнения контрольной работы по английскому языку (7 класс, 2015/2016 учебный год)*



### Результаты выполнения отдельных заданий повышенного уровня



■ набрали 6 баллов									4,8%
■ набрали 5 баллов									4,8%
■ набрали 4 балла									16,1%
■ набрали 3 балла									9,7%
■ набрали 2 балла									8,1%
■ набрали 1 балл	63%	82%	65%	84%	82%	39%	17,7%	32,3%	6,5%
■ Выполнили неверно	37%	18%	35%	15%	18%	48%	61,3%	45,2%	43,5%
■ Не приступили к выполнению	0%	0%	0%	2%	0%	13%	19,4%	22,6%	6,5%