

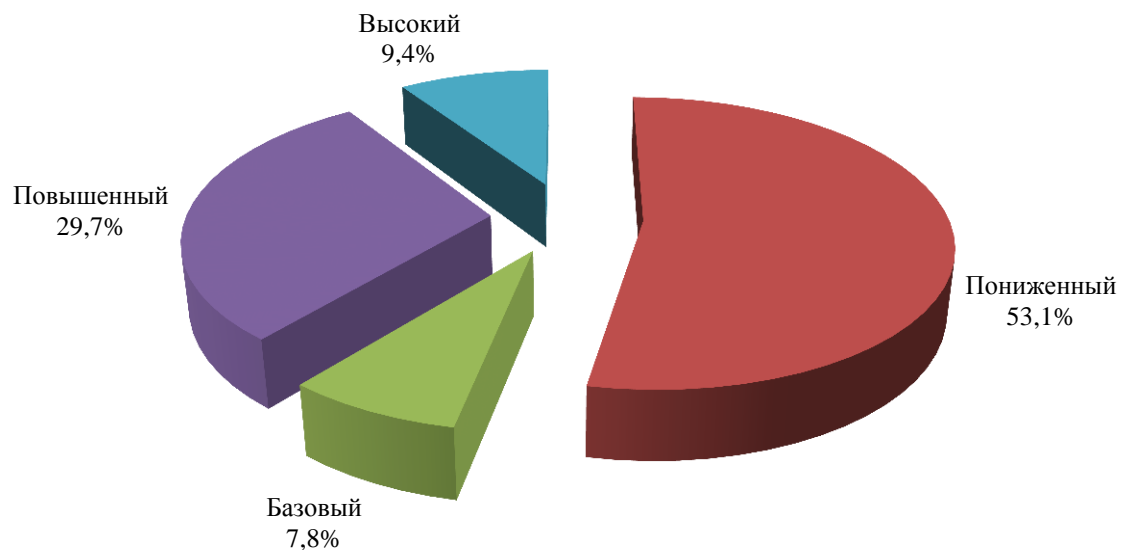
МАОУ лицей «Ступени»

Класс	Кол-во по списку	Кол-во выполнявших работу	Успешность выполнения работы	Низкий уровень		Пониженный уровень		Базовый уровень		Повышенный уровень		Высокий уровень		Итоговый балл Σ	Средний тестовый балл	Кол-во выполненных заданий базового уровня Σ	Процент выполнения задания базового уровня	Балл за задания повышенного уровня Σ	Средний балл за задания повышенного уровня	Процент от максимального балла за задания повышенного	Минимальный балл за работу	Максимальный балл за работу
				кол-во	доля	кол-во	доля	кол-во	доля	кол-во	доля	кол-во	доля									
ВСЕГО	76	64	68,0%	0	0,0%	34	53,1%	5	7,8%	19	29,7%	6	9,4%	1044	16,3	709	73,9%	335	5,2	58,2%	8	24
701	28	22	65,9%	0	0,0%	14	63,6%	2	9,1%	6	27,3%	0	0,0%	348	15,8	228	69,1%	120	5,5	60,6%	10	20
702	28	26	81,6%	0	0,0%	5	19,2%	3	11,5%	12	46,2%	6	23,1%	509	19,6	340	87,2%	169	6,5	72,2%	13	24
703	20	16	48,7%	0	0,0%	15	93,8%	0	0,0%	1	6,3%	0	0,0%	187	11,7	141	58,8%	46	2,9	31,9%	8	18

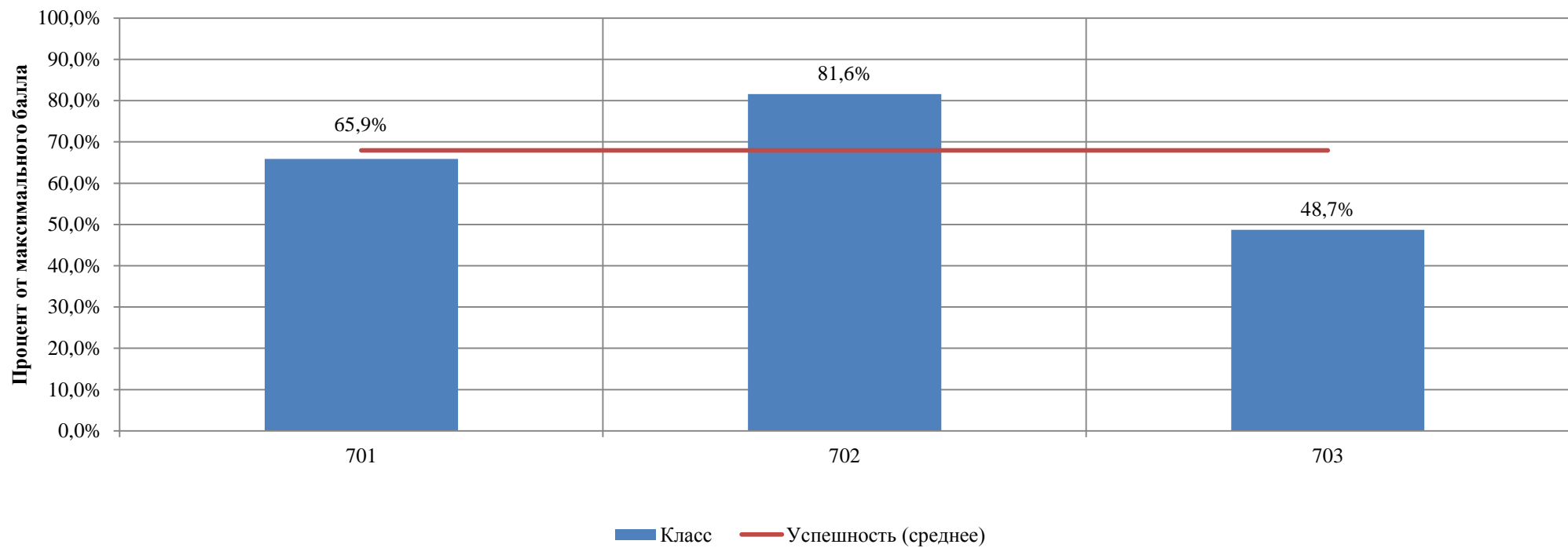
Распределение участников по уровням освоения учебного материала (7 класс, 2015/2016 учебный год)

Кол-во участников	Уровни освоения учебного материала									
	Низкий (0-7 заданий базового уровня, 0-9 баллов за задания повышенного уровня)		Пониженный (8-11 заданий базового уровня, 0-9 баллов за задания повышенного уровня)		Базовый (12-15 заданий базового уровня, 0-4 балла за задания повышенного уровня)		Повышенный (12-15 заданий базового уровня, 5-7 баллов за задания повышенного уровня; или 12-13 заданий базового уровня, 5-9 баллов за задания повышенного уровня)		Высокий (14-15 заданий базового уровня, 8-9 баллов за задания повышенного уровня)	
	кол-во	доля	кол-во	доля	кол-во	доля	кол-во	доля	кол-во	доля
64	0	0,0%	34	53,1%	5	7,8%	19	29,7%	6	9,4%

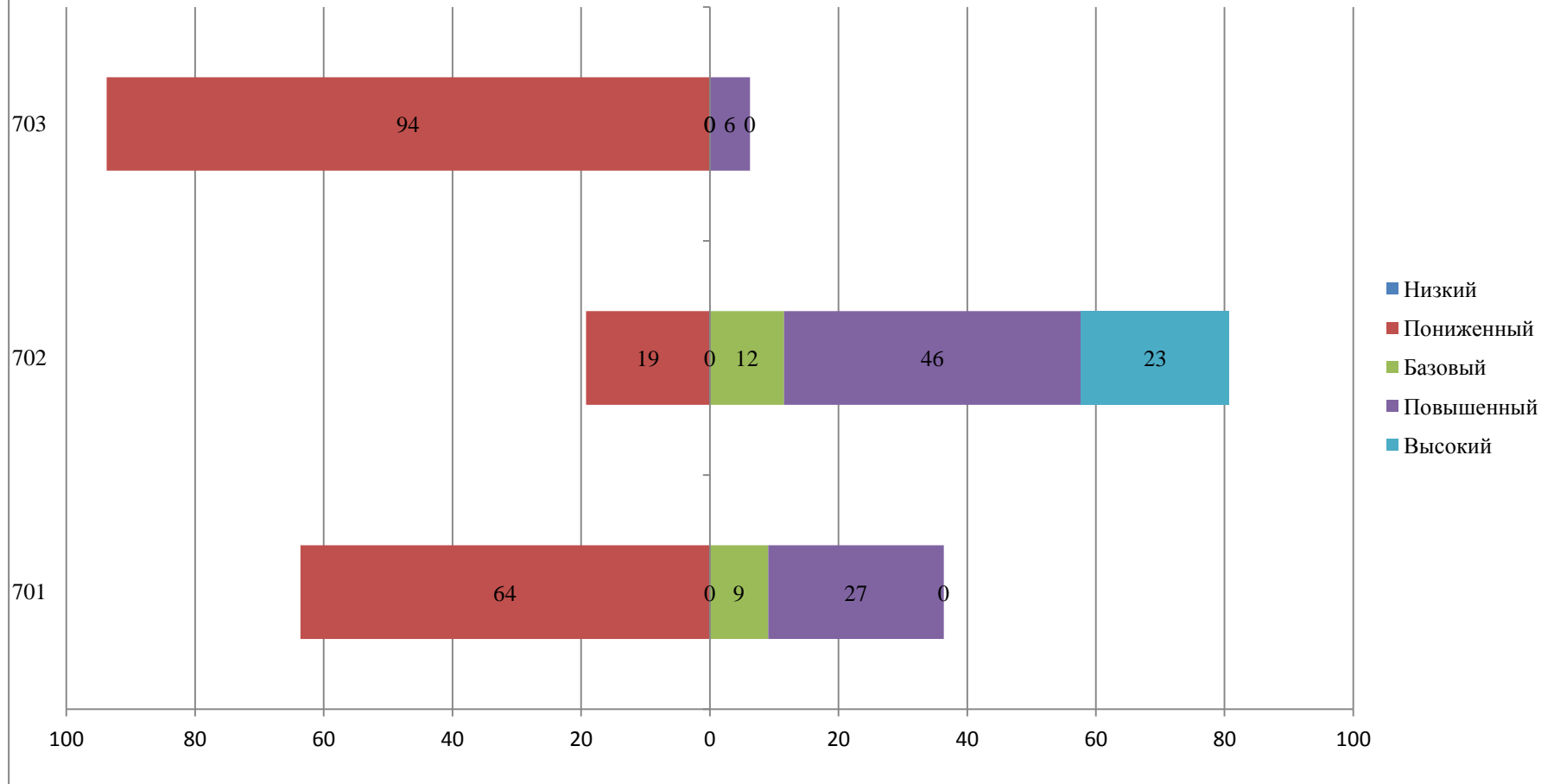
Распределение участников по уровням освоения учебного материала



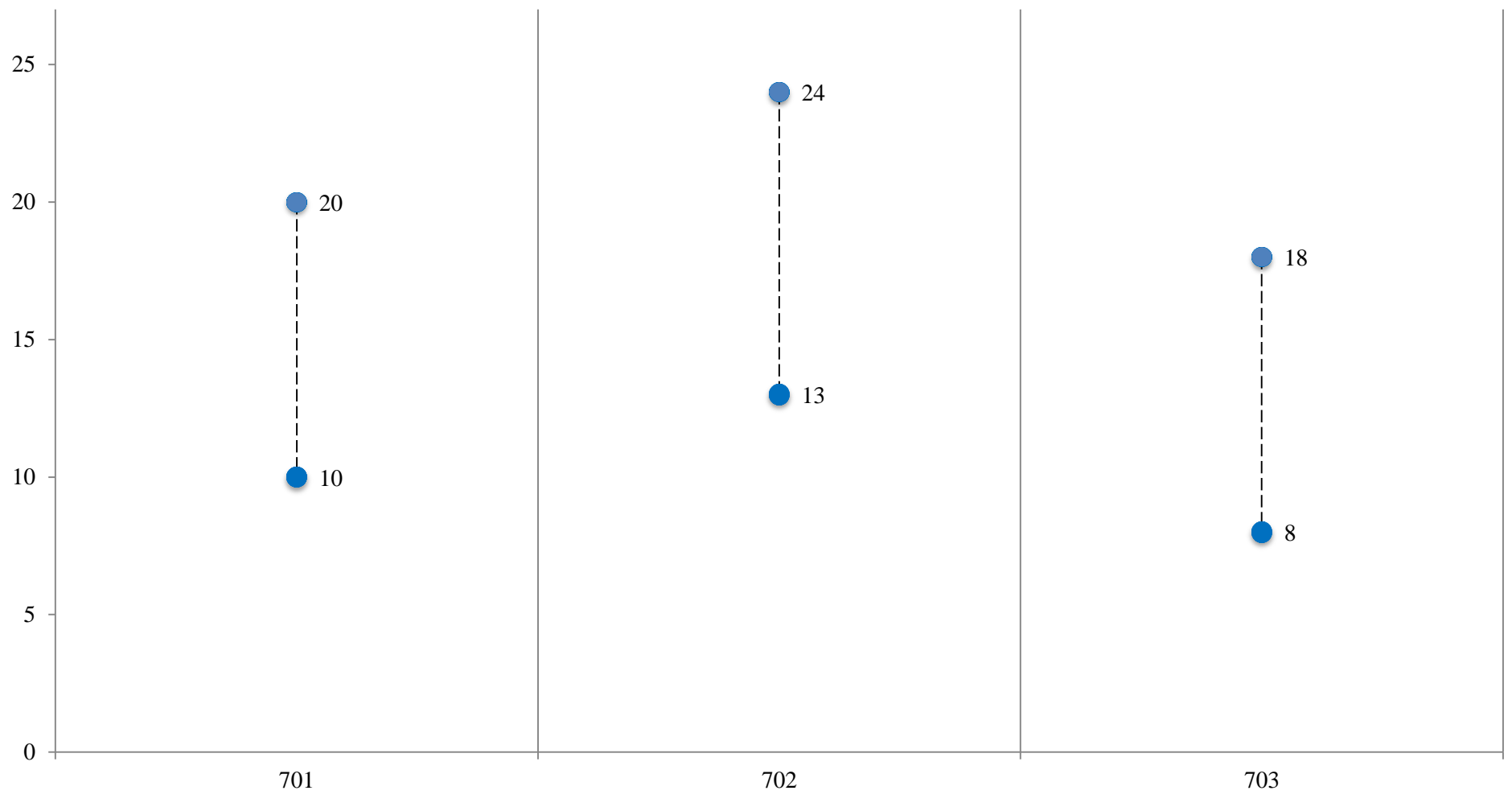
Успешность выполнения контрольной работы по русскому языку



Русский язык. Распределение участников по уровням достижений



Размах тестового балла участников мониторингового исследования по русскому языку



КГБУ "Региональный центр оценки качества образования"

Результаты выполнения контрольной работы по русскому языку по отдельным заданиям (7 класс, 2015/2016 учебный год)

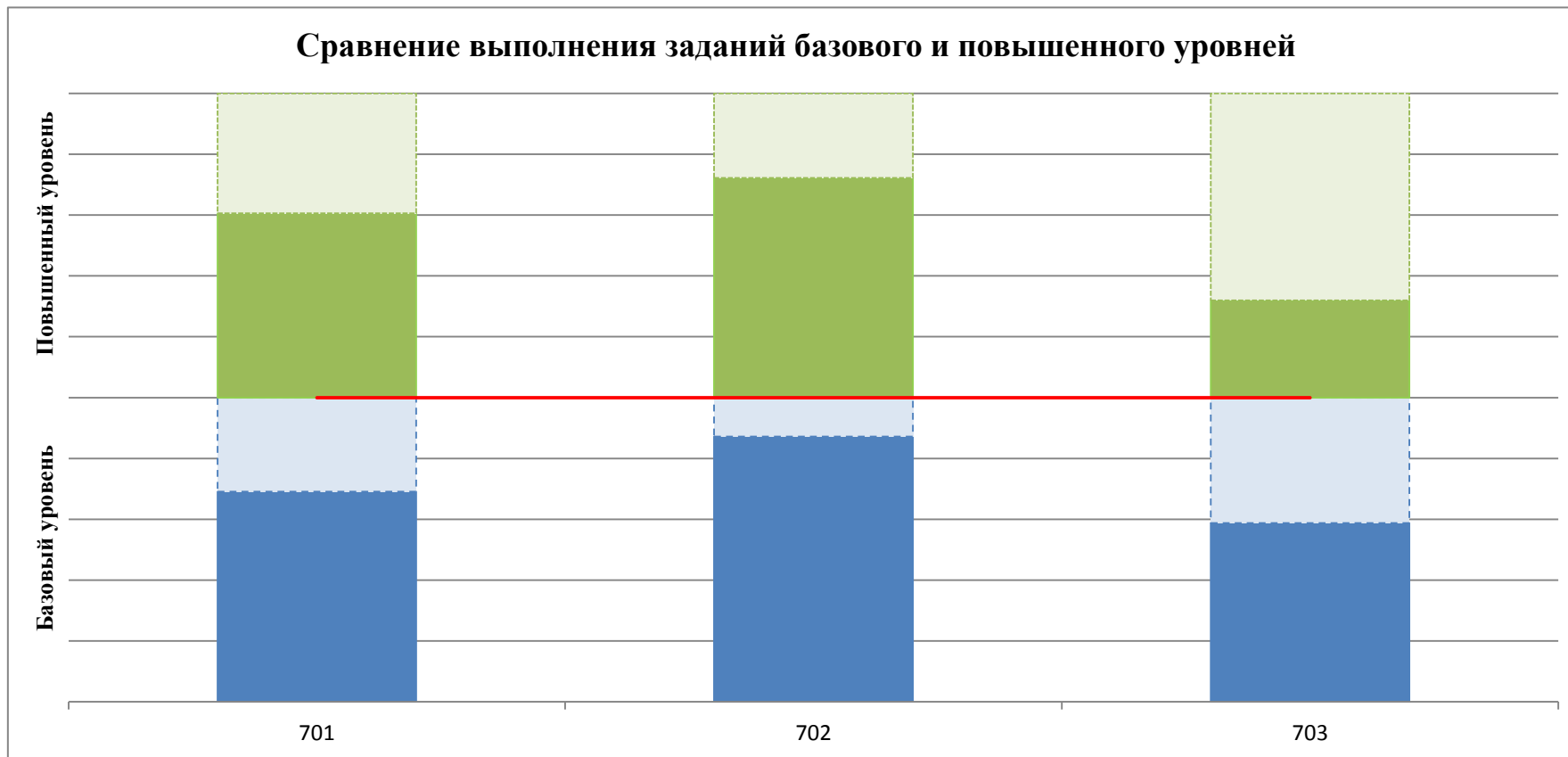
Вариант 1, 2

№ задания	Планируемые результаты	Коды элементов содержания	Проверяемые умения	Коды умений	Уровень сложности	Тип задания	Балл	Выполнили верно		Выполнили неверно		Не приступили к выполнению	
								чел.	%	чел.	%	чел.	%
1	применять знания по фонетике и орфоэпии при выполнении различных видов языкового анализа, соблюдать основные орфоэпические нормы современного русского литературного языка	2.1.2	соблюдать основные орфоэпические нормы современного русского литературного языка	2.1.4	КО	Б	1	45	70,3%	18	28,1%	1	1,6%
2	проводить морфемный и словообразовательный анализ слов	2.2.2	анализировать и самостоятельно составлять словообразовательные пары и словообразовательные цепочки слов	2.2.4	ВО	Б	1	40	62,5%	24	37,5%	0	0,0%
3	проводить морфемный и словообразовательный анализ слов	2.3.1, 1.1.1	проводить полный и частичный морфемный и словообразовательный разбор	2.2.7	КО	Б	1	44	68,8%	16	25,0%	4	6,3%
4	проводить лексический анализ слов; проводить анализ текстов с указанием темы, основной мысли, принадлежности к стилю, функционально-смысловому типу речи, средств выразительности и др.	2.4.2	определять лексическое значение слова; создавать собственные тексты различных функционально-смысловых типов речи (повествование, описание, рассуждение) с опорой на прочитанный (прослушанный) текст	2.3.1, 1.2.2.2	РО	П	2	21	32,8%	16	25,0%	2	3,1%
							1	25	39,1%				
5	анализировать слово с точки зрения его принадлежности к той или иной части речи	2.4.2	находить слово, соответствующее приведенной морфологической характеристике	2.4.6	ВО	Б	1	60	93,8%	4	6,3%	0	0,0%
6	анализировать слово с точки зрения его принадлежности к той или иной	2.4.2	находить слово, соответствующее приведенной морфологической характеристике	2.4.6	ВО	Б	1	52	81,3%	12	18,8%	0	0,0%
7	применять морфологические знания и умения в практике правописания, в различных видах анализа	2.4.3	находить слово, соответствующее приведенной морфологической характеристике	2.4.6	ВО	Б	1	50	78,1%	12	18,8%	2	3,1%
8	применять морфологические знания и умения в практике правописания, в различных видах анализа	2.4.1	находить слово, соответствующее приведенной морфологической характеристике	2.4.6	ВО	Б	1	57	89,1%	4	6,3%	3	4,7%
9	опознавать самостоятельные (знаменательные) части речи и их формы, служебные части речи	2.4.1	опознавать самостоятельные (знаменательные) части речи и их формы	2.4.2	КО	Б	1	58	90,6%	6	9,4%	0	0,0%
10	применять морфологические знания и умения в практике правописания, в различных видах анализа	2.4.3	находить и исправлять ошибки в употреблении форм различных частей речи в соответствии с нормами современного литературного языка	2.4.7	ВО	Б	1	50	78,1%	14	21,9%	0	0,0%

КГБУ "Региональный центр оценки качества образования"

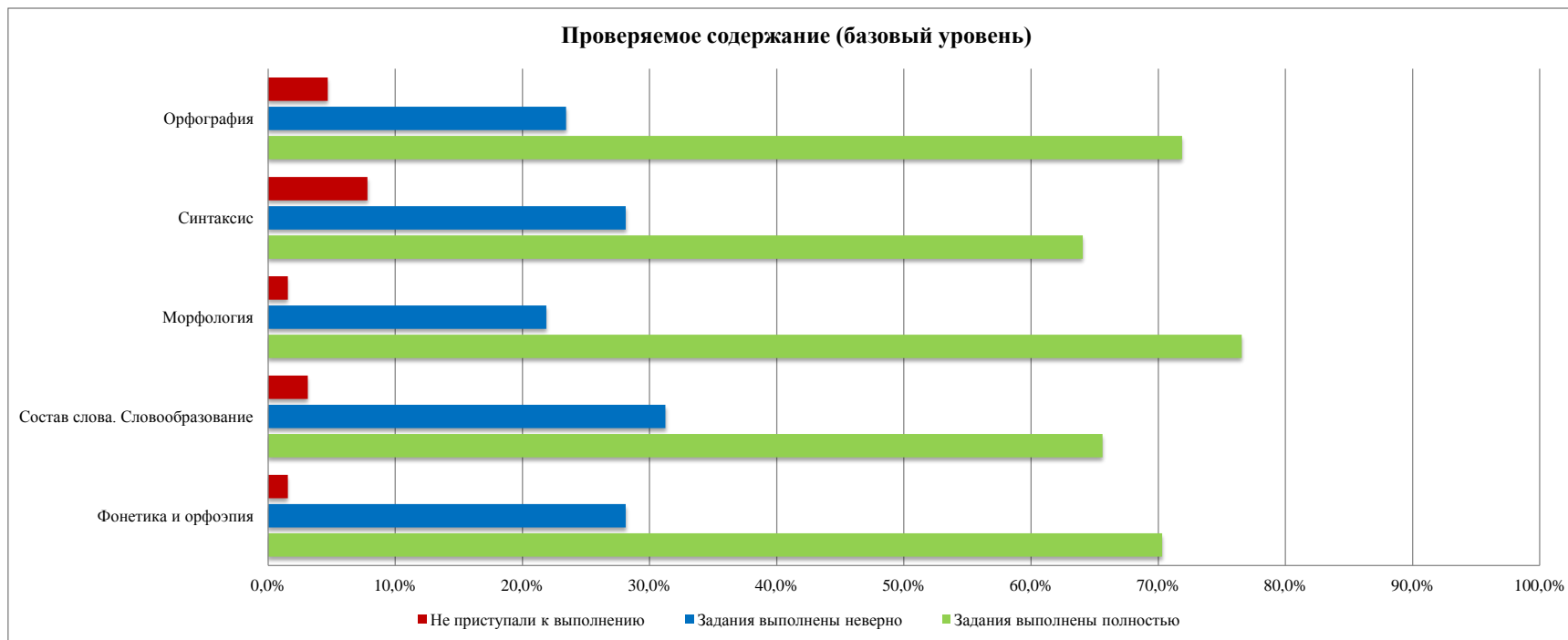
11	применять морфологические знания и умения в практике правописания, в различных видах анализа	2.4.3	находить и исправлять ошибки в употреблении форм различных частей речи в соответствии с нормами современного литературного языка	2.4.7	ВО	Б	1	33	51,6%	29	45,3%	2	3,1%
12	опознавать самостоятельные (знаменательные) части речи и их формы, служебные части речи	2.4.1	отличать самостоятельные части речи от служебных	2.4.1	КО	Б	1	44	68,8%	20	31,3%	0	0,0%
13	опознавать самостоятельные (знаменательные) части речи и их формы, служебные части речи	2.4.1	распознавать явление грамматической омонимии, существенные для решения орфографических и пунктуационных задач	2.4.8	КО	Б	1	37	57,8%	25	39,1%	2	3,1%
14	анализировать различные виды словосочетаний и предложений с точки зрения структурной и смысловой организации функциональной предназначенности	2.5.2	опознавать словосочетание, его типы и виды	2.5.1	ВО	Б	1	47	73,4%	15	23,4%	2	3,1%
15	опознавать орфограммы и пунктограммы	2.6.1	обнаруживать орфограммы и пунктограммы	2.6.1	ВО	П	1	41	64,1%	18	28,1%	5	7,8%
16	опознавать орфограммы и пунктограммы	2.6.1	обнаруживать орфограммы и пунктограммы	2.6.1	ВО	П	1	51	79,7%	12	18,8%	1	1,6%
17	соблюдать нормы правописания в письменной речи (в объеме содержания курса)	2.6.3	обнаруживать и исправлять орфографические, грамматические, речевые и пунктуационные ошибки	2.6.2	РО	П	4	12	18,8%	13	20,3%	5	7,8%
							3	19	29,7%				
							2	14	21,9%				
							1	1	1,6%				
18	проводить орфографический и пунктуационный анализ в устной и письменной форме (с помощью графических символов)	2.6.2	обнаруживать и исправлять орфографические, грамматические, речевые и пунктуационные ошибки	2.6.2	РО	П	3	26	40,6%	8	12,5%	1	1,6%
							2	27	42,2%				
							1	2	3,1%				

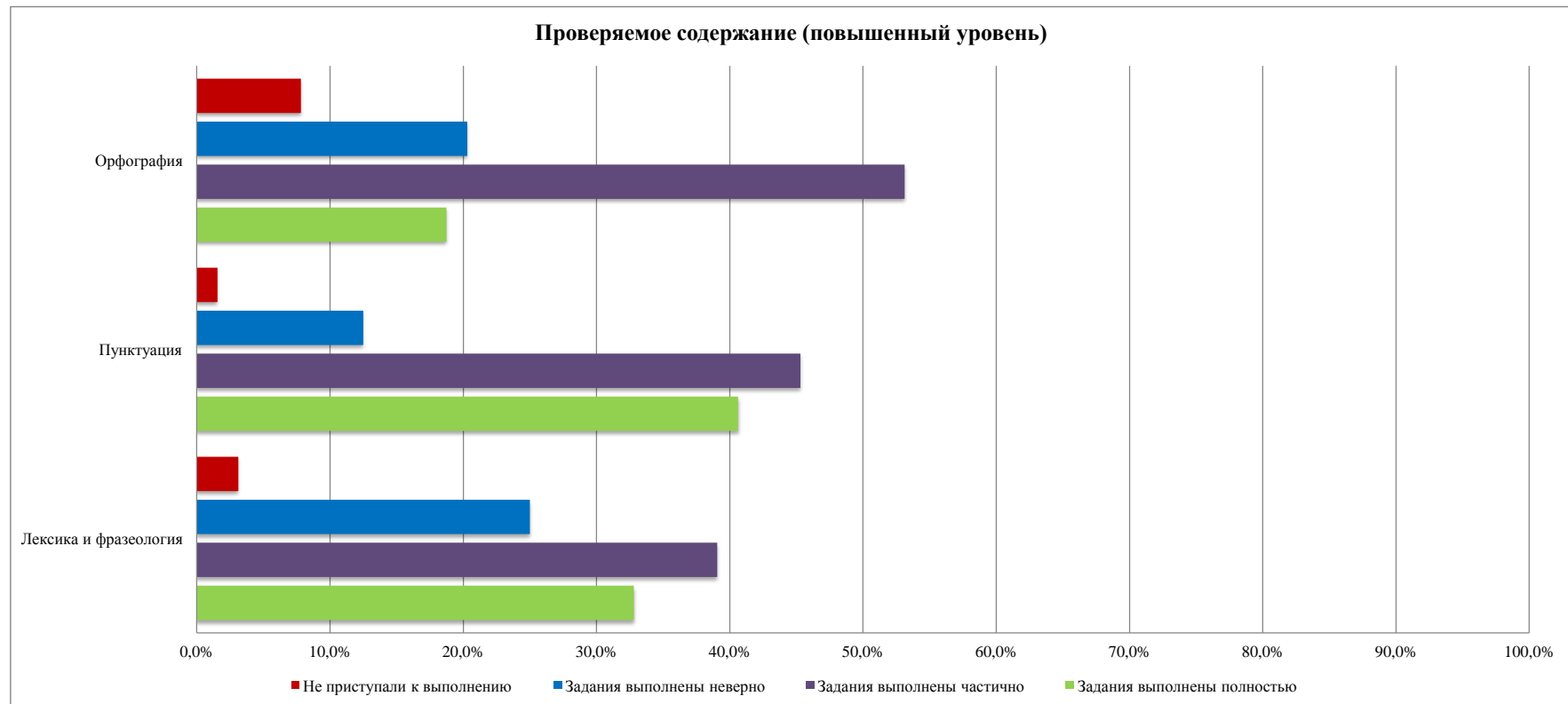
Результаты выполнения контрольной работы по русскому языку (7 класс, 2015/2016 учебный год)



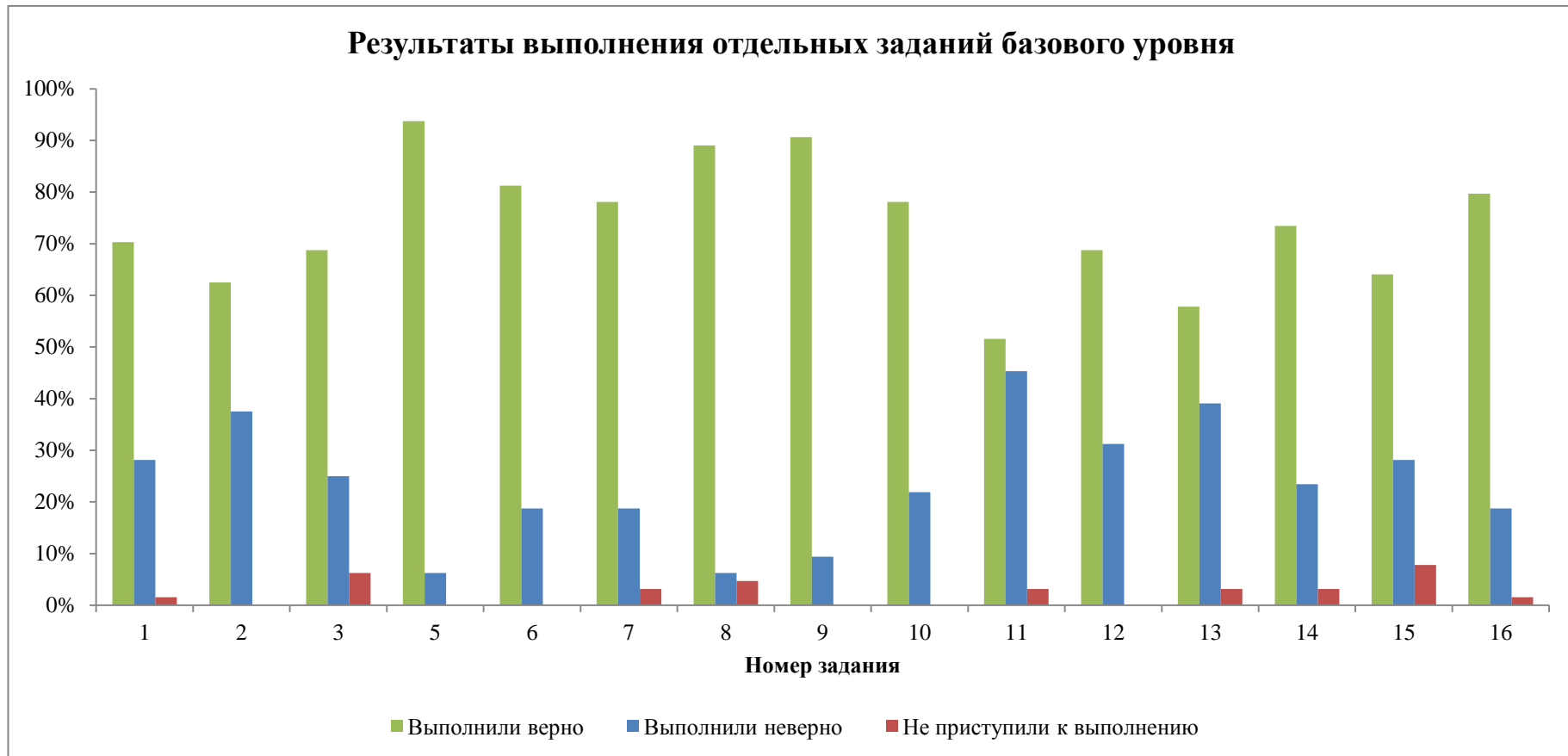
Результаты выполнения контрольной работы по русскому языку (7 класс, 2015/2016 учебный год)

№ п/п	Блок содержания	Номер задания базового уровня	кол-во заданий	Задания выполнены полностью		Задания выполнены неверно		Не приступали к выполнению		Номер задания повышенного уровня	кол-во заданий	Задания выполнены полностью		Задания выполнены частично		Задания выполнены неверно		Не приступали к выполнению	
				кол-во	%	кол-во	%	кол-во	%			кол-во	%	кол-во	%	кол-во	%	кол-во	%
1	Фонетика и орфоэпия	1	1	45	70,3%	18	28,1%	1	1,6%										
2	Лексика и фразеология									4	1	21	32,8%	25	39,1%	16	25,0%	2	3,1%
3	Состав слова. Словообразование	2, 3	2	84	65,6%	40	31,3%	4	3,1%										
4	Морфология	5, 6, 7, 8, 9, 10, 11, 12, 13	9	441	76,6%	126	21,9%	9	1,6%										
5	Синтаксис	14	1	41	64,1%	18	28,1%	5	7,8%										
6	Пунктуация									18	1	26	40,6%	29	45,3%	8	12,5%	1	1,6%
7	Орфография	15, 16	2	92	71,9%	30	23,4%	6	4,7%	17	1	12	18,8%	34	53,1%	13	20,3%	5	7,8%

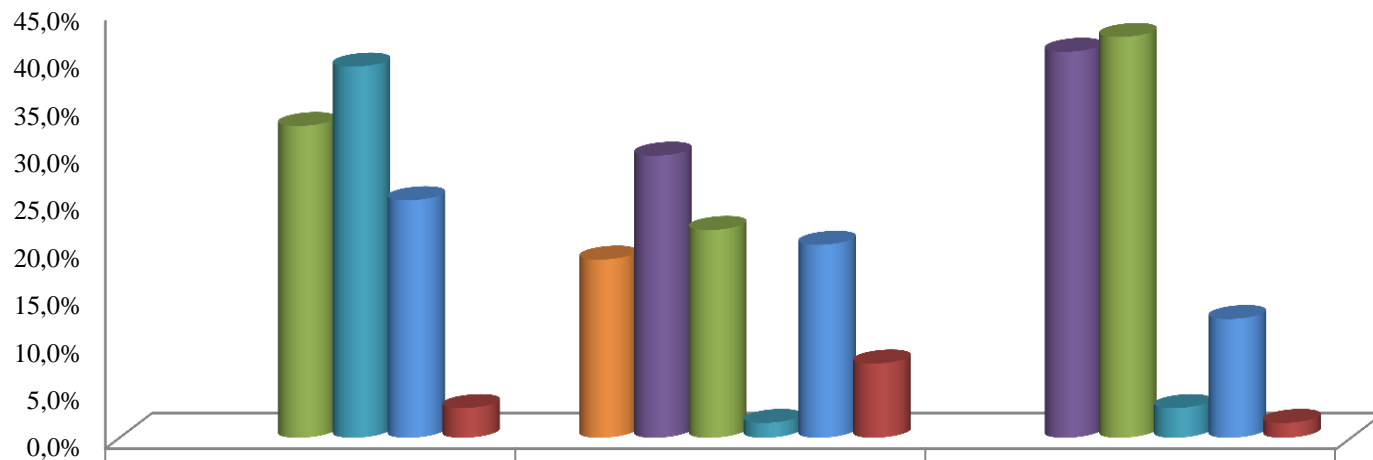




Результаты выполнения контрольной работы по русскому языку (7 класс, 2015/2016 учебный год)



Результаты выполнения отдельных заданий повышенного уровня



набрали 4 балла		18,8%	
набрали 3 балла		29,7%	40,6%
набрали 2 балла	32,8%	21,9%	42,2%
набрали 1 балл	39%	2%	3%
Выполнили неверно	25%	20,3%	12,5%
Не приступили к выполнению	3%	7,8%	1,6%