

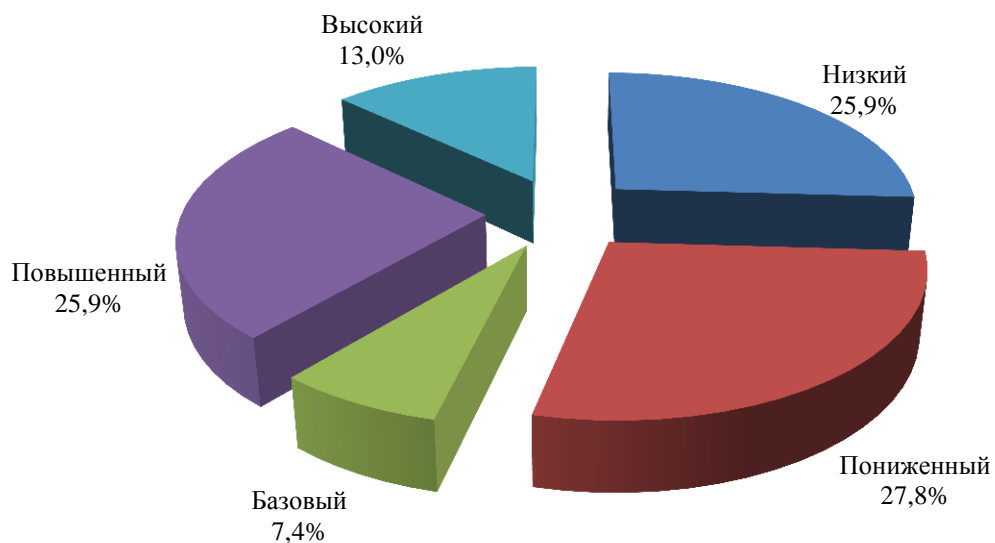
МАОУ лицей «Ступени»

Класс	Кол-во по списку	Кол-во выполнявших работу	Успешность выполнения работы	Низкий уровень		Пониженный уровень		Базовый уровень		Повышенный уровень		Высокий уровень		Итоговый балл Σ	Кол-во выполненных заданий базового уровня Σ	Процент выполнения задания базового уровня	Балл за задания повышенного уровня Σ	Процент от максимального балла за задания повышенного	Минимальный балл за работу	Максимальный балл за работу
				кол-во	доля	кол-во	доля	кол-во	доля	кол-во	доля	кол-во	доля							
ВСЕГО	67	54	55,5%	14	25,9%	15	27,8%	4	7,4%	14	25,9%	7	13,0%	779	405	62,5%	374	49,5%	2	26
801	22	21	66,5%	0	0,0%	4	19,0%	4	19,0%	9	42,9%	4	19,0%	363	204	81,0%	159	54,1%	8	24
802	28	19	61,7%	4	21,1%	8	42,1%	0	0,0%	4	21,1%	3	15,8%	305	141	61,8%	164	61,7%	4	26
803	17	14	30,5%	10	71,4%	3	21,4%	0	0,0%	1	7,1%	0	0,0%	111	60	35,7%	51	26,0%	2	19

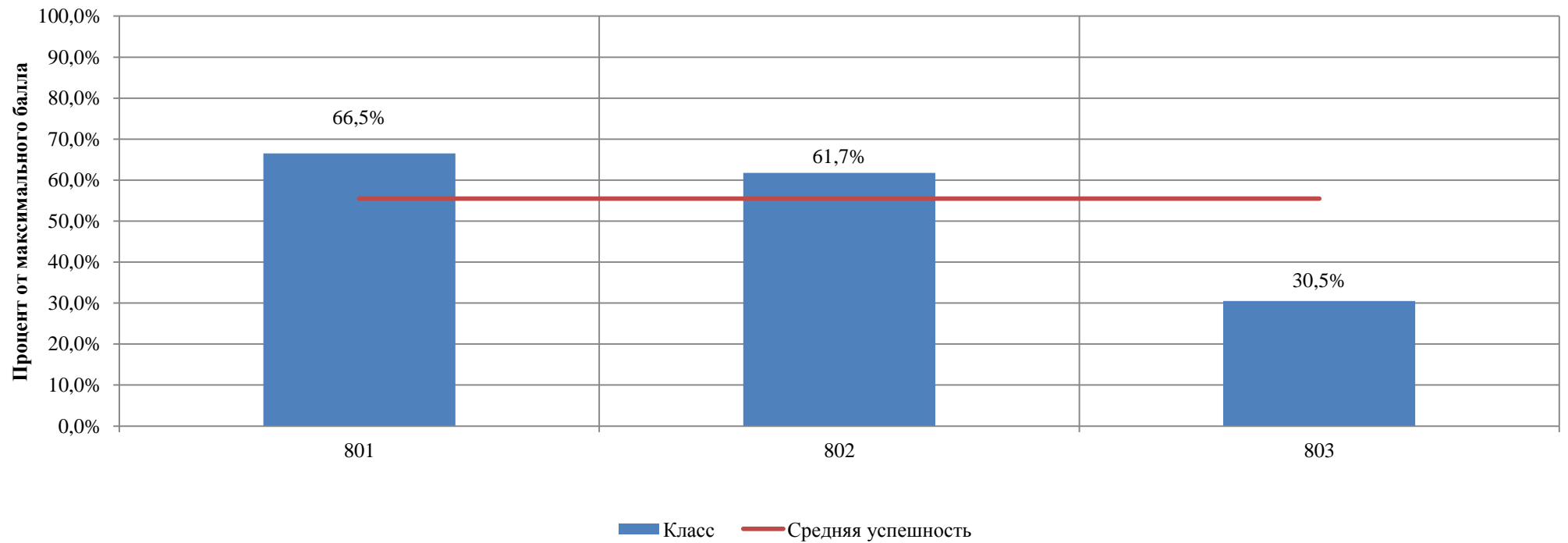
Распределение участников по уровням освоения учебного материала (8 класс, 2016/2017 учебный год)

Кол-во участников	Уровни освоения учебного материала									
	Низкий (от 0 до 5 баллов за задания базового уровня и от 0 до 14 баллов за задания повышенного уровня)		Пониженный (от 6 до 8 баллов за выполнение заданий базового уровня и от 0 до 14 баллов за задания повышенного уровня)		Базовый (от 9 до 10 баллов за выполнение заданий базового уровня и от 0 до 8 баллов за задания повышенного уровня)		Повышенный (от 9 до 12 баллов за задания базового уровня и от 9 до 14 баллов за задания повышенного уровня или 11-12 баллов заданий базового уровня и 0-10 заданий повышенного уровня)		Высокий (от 11 до 12 баллов за задания базового уровня и от 11 до 14 баллов за задания повышенного уровня)	
	КОЛ-ВО	ДОЛЯ	КОЛ-ВО	ДОЛЯ	КОЛ-ВО	ДОЛЯ	КОЛ-ВО	ДОЛЯ	КОЛ-ВО	ДОЛЯ
54	14	25,9%	15	27,8%	4	7,4%	14	25,9%	7	13,0%

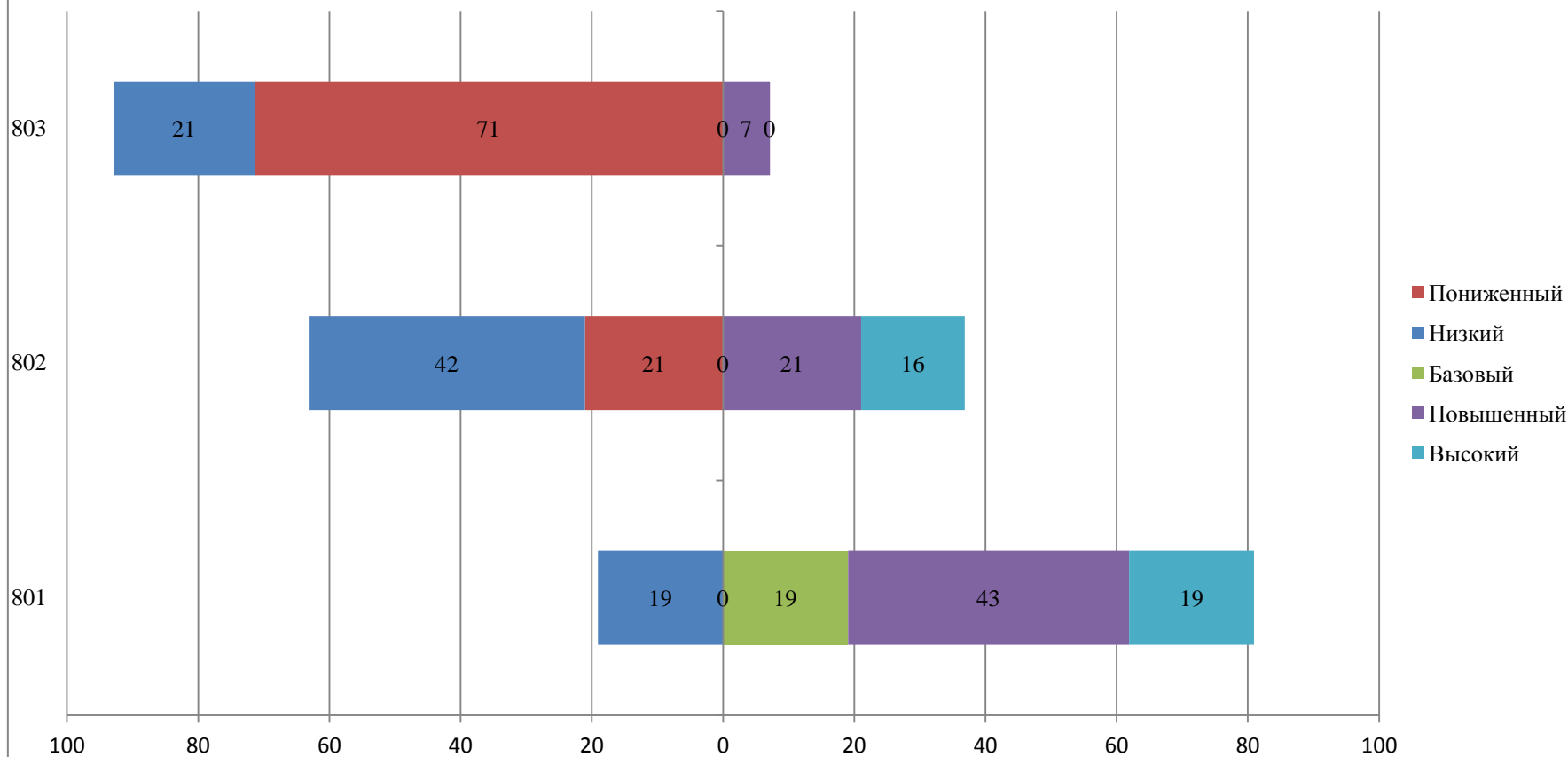
Распределение участников по уровням освоения учебного материала



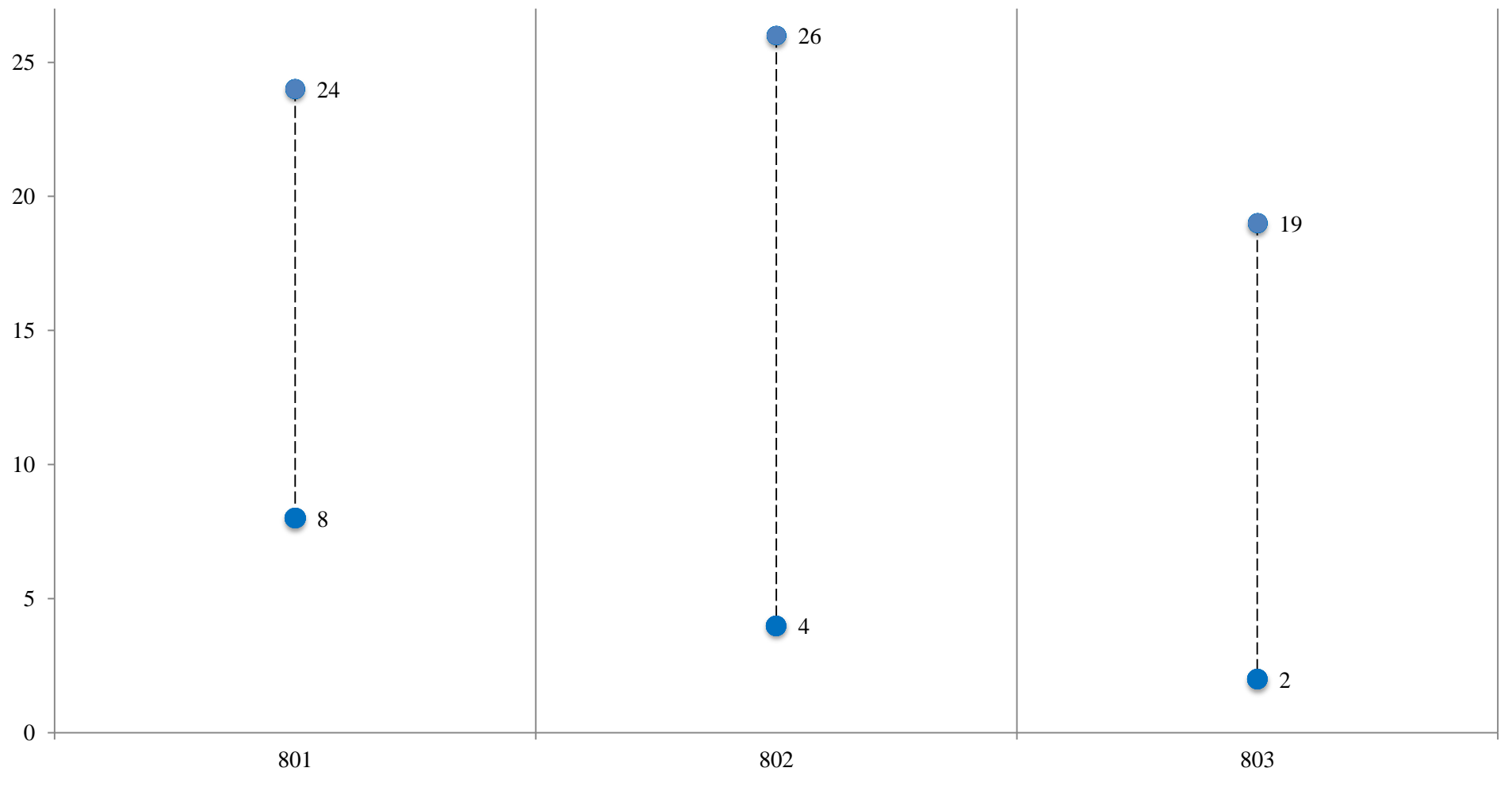
Успешность выполнения контрольной работы по английскому языку



Английский язык. Распределение участников по уровням достижений



Размах тестового балла участников мониторингового исследования по английскому языку



КГБУ "Региональный центр оценки качества образования"

Результаты выполнения контрольной работы по английскому языку по отдельным заданиям (8 класс, 2016/2017 учебный год)

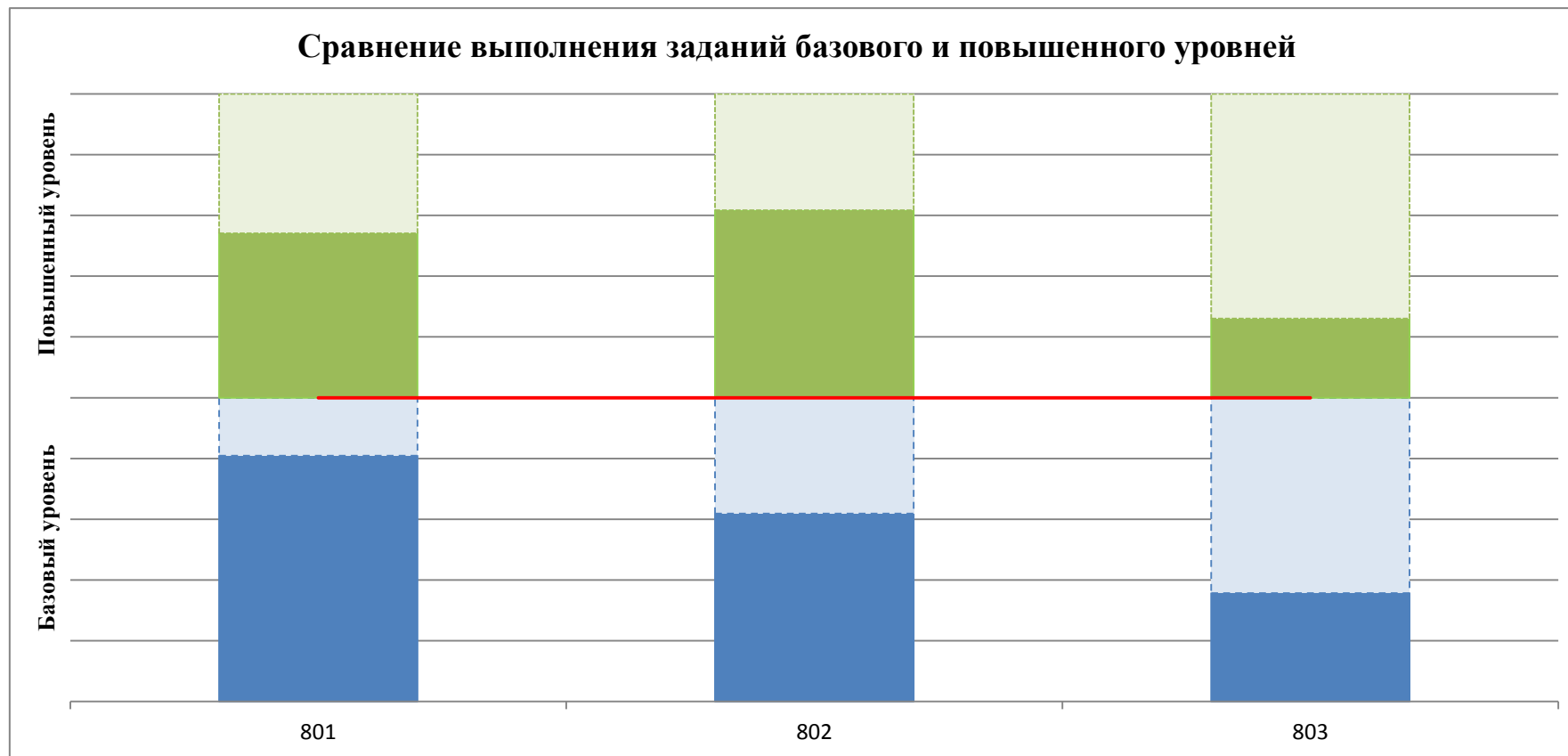
Вариант 1, 2

№ задания	Проверяемые элементы содержания	Проверяемые умения	Код планируемого результата по кодификатору	Уровень сложности	Тип задания	Балл	Выполнили верно		Выполнили неверно		Не приступили к выполнению	
							чел.	%	чел.	%	чел.	%
1	Чтение	Понимание основного содержания прочитанного теста	3.1	Б	ВО	1	41	76%	13	24%	0	0%
2	Чтение	Понимание основного содержания прочитанного теста	3.1	Б	ВО	1	37	69%	17	31%	0	0%
3	Чтение	Понимание основного содержания прочитанного теста	3.1	Б	ВО	1	45	83%	9	17%	0	0%
4	Чтение	Понимание основного содержания прочитанного теста	3.1	Б	ВО	1	44	81%	10	19%	0	0%
5	Чтение	Понимание основного содержания прочитанного теста	3.2	Б	ВО	1	41	76%	13	24%	0	0%
6	Чтение	Понимание в прочитанном тексте запрашиваемой информации	3.2	П	ВО	1	48	89%	6	11%	0	0%
7	Чтение	Понимание в прочитанном тексте запрашиваемой информации	3.2	П	ВО	1	43	80%	11	20%	0	0%
8	Чтение	Понимание в прочитанном тексте запрашиваемой информации	3.2	П	ВО	1	37	69%	17	31%	0	0%
9	Чтение	Понимание в прочитанном тексте запрашиваемой информации	3.2	П	ВО	1	38	70%	16	30%	0	0%
10	Чтение	Понимание в прочитанном тексте запрашиваемой информации	3.2	П	ВО	1	41	76%	13	24%	0	0%
11	Грамматическая сторона речи	Грамматические навыки употребления нужной морфологической формы данного слова в коммуникативно-значимом контексте	5.1.15	Б	КО	1	26	48%	21	39%	7	13%
12	Грамматическая сторона речи	Грамматические навыки употребления нужной морфологической формы данного слова в коммуникативно-значимом контексте	5.1.21	Б	КО	1	34	63%	16	30%	4	7%
13	Грамматическая сторона речи	Грамматические навыки употребления нужной морфологической формы данного слова в коммуникативно-значимом контексте	5.1.24	Б	КО	1	40	74%	9	17%	5	9%
14	Грамматическая сторона речи	Грамматические навыки употребления нужной морфологической формы данного слова в коммуникативно-значимом контексте	5.1.25	Б	КО	1	22	41%	27	50%	5	9%
15	Грамматическая сторона речи	Грамматические навыки употребления нужной морфологической формы данного слова в коммуникативно-значимом контексте	5.1.27	П	КО	1	12	22%	35	65%	7	13%

КГБУ "Региональный центр оценки качества образования"

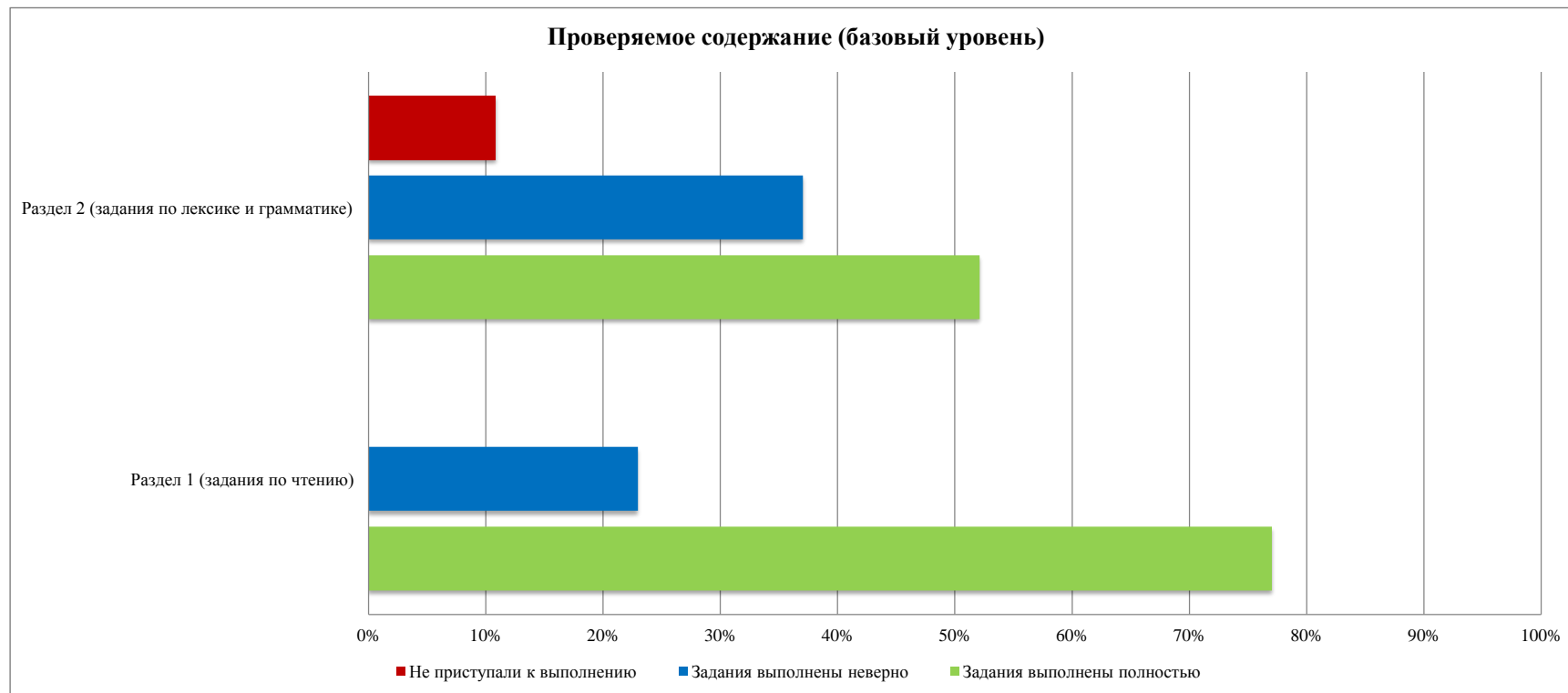
16	Лексическая сторона речи	Лексико-грамматические навыки образования и употребления родственного слова нужной части речи с использованием аффиксации в коммуникативно-значимом контексте	5.2.6	Б	КО	1	32	59%	16	30%	6	11%
17	Лексическая сторона речи	Лексико-грамматические навыки образования и употребления родственного слова нужной части речи с использованием аффиксации в коммуникативно-значимом контексте	5.2.6	Б	КО	1	11	20%	38	70%	5	9%
18	Лексическая сторона речи	Лексико-грамматические навыки образования и употребления родственного слова нужной части речи с использованием аффиксации в коммуникативно-значимом контексте	5.2.6	Б	КО	1	32	59%	13	24%	9	17%
19	Лексическая сторона речи	Лексико-грамматические навыки образования и употребления родственного слова нужной части речи с использованием аффиксации в коммуникативно-значимом контексте	5.2.6	П	КО	1	32	59%	15	28%	7	13%
20	Лексическая сторона речи	Лексико-грамматические навыки образования и употребления родственного слова нужной части речи с использованием аффиксации в коммуникативно-значимом контексте	5.2.6	П	КО	1	19	35%	27	50%	8	15%
21	Письменная речь	Письмо личного характера в ответ на письмо-стимул	4.3	П	РО	6	3	6%	21	39%	6	11%
						5	7	13%				
						4	6	11%				
						3	5	9%				
						2	6	11%				
1	0	0%										

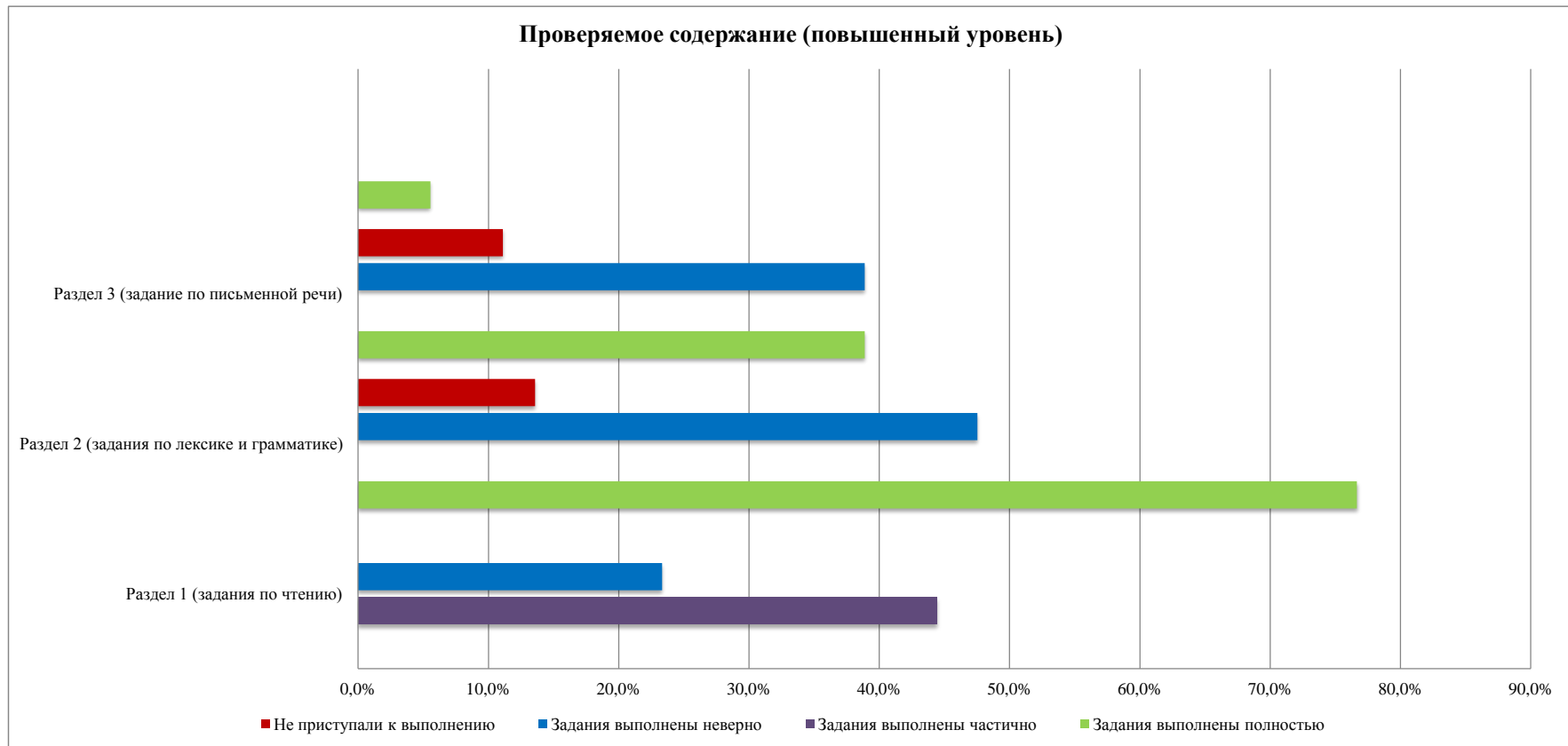
Результаты выполнения контрольной работы по английскому языку (8 класс, 2016/2017 учебный год)



Результаты выполнения контрольной работы по английскому языку (8 класс, 2016/2017 учебный год)

№ п/п	Блок содержания	Номер задания базового уровня	Задания выполнены полностью		Задания выполнены неверно		Не приступали к выполнению		Номер задания повышенного уровня	Задания выполнены полностью		Задания выполнены частично		Задания выполнены неверно		Не приступали к выполнению	
			кол-во	%	кол-во	%	кол-во	%		кол-во	%	кол-во	%	кол-во	%	кол-во	%
1	Раздел 1 (задания по чтению)	1-5	208	77%	62	23%	0	0%	6-10	207	77%			63	23%	0	0%
2	Раздел 2 (задания по лексике и грамматике)	11-14, 16-18	197	52%	140	37%	41	11%	15, 19-20	63	39%			77	48%	22	14%
3	Раздел 3 (задание по письменной речи)								21	3	6%	24	44%	21	39%	6	11%

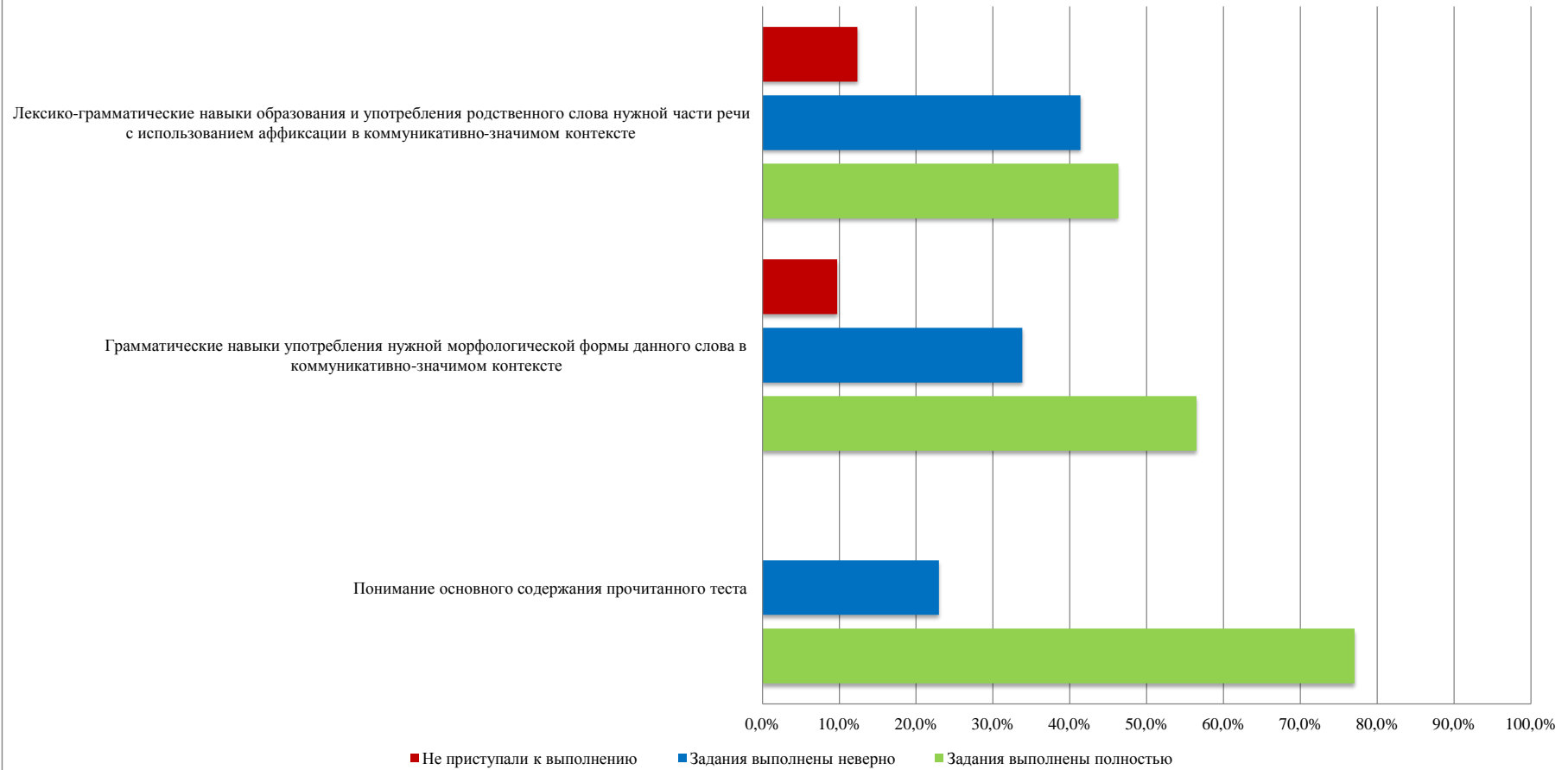




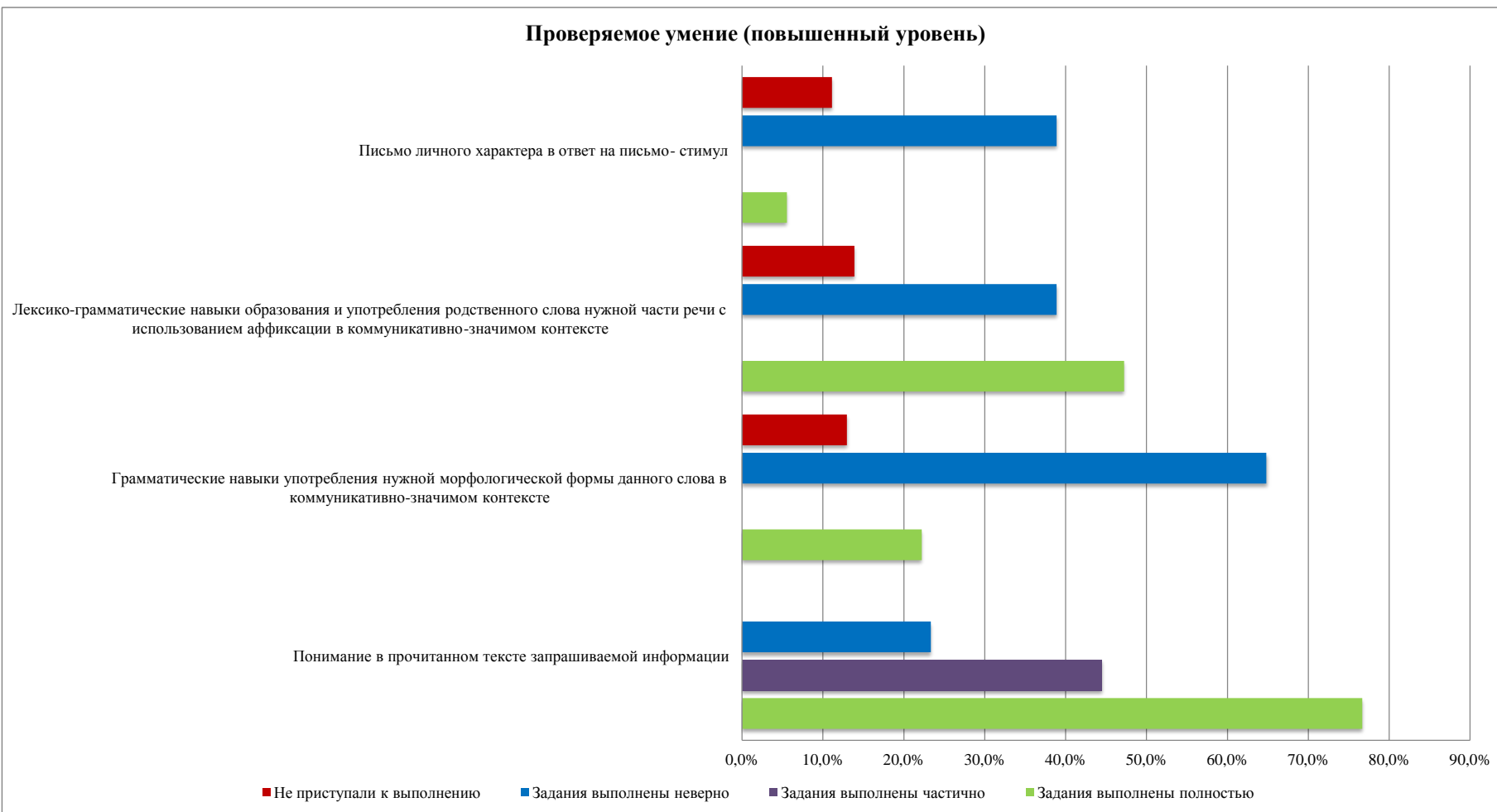
Результаты выполнения контрольной работы по английскому языку (8 класс, 2016/2017 учебный год)

№ п/п	Блок содержания	Номер задания базового уровня	Задания выполнены полностью		Задания выполнены неверно		Не приступали к выполнению		Номер задания повышенного уровня	Задания выполнены полностью		Задания выполнены частично		Задания выполнены неверно		Не приступали к выполнению	
			кол-во	%	кол-во	%	кол-во	%		кол-во	%	кол-во	%	кол-во	%	кол-во	%
1	Понимание основного содержания прочитанного теста	1-5	208	77,0%	62	23,0%	0	0%									
2	Понимание в прочитанном тексте запрашиваемой информации								6-10	207	76,7%			63	23,3%	0	0,0%
3	Грамматические навыки употребления нужной морфологической формы данного слова в коммуникативно-значимом контексте	11-14	122	56,5%	73	33,8%	21	10%	15	12	22,2%			35	64,8%	7	13,0%
4	Лексико-грамматические навыки образования и употребления родственного слова нужной части речи с использованием аффиксации в коммуникативно-значимом контексте	16-18	75	46,3%	67	41,4%	20	12%	19-20	51	47,2%			42	38,9%	15	13,9%
5	Письмо личного характера в ответ на письмо- стимул								21	3	5,6%	24	44,4%	21	38,9%	6	11,1%

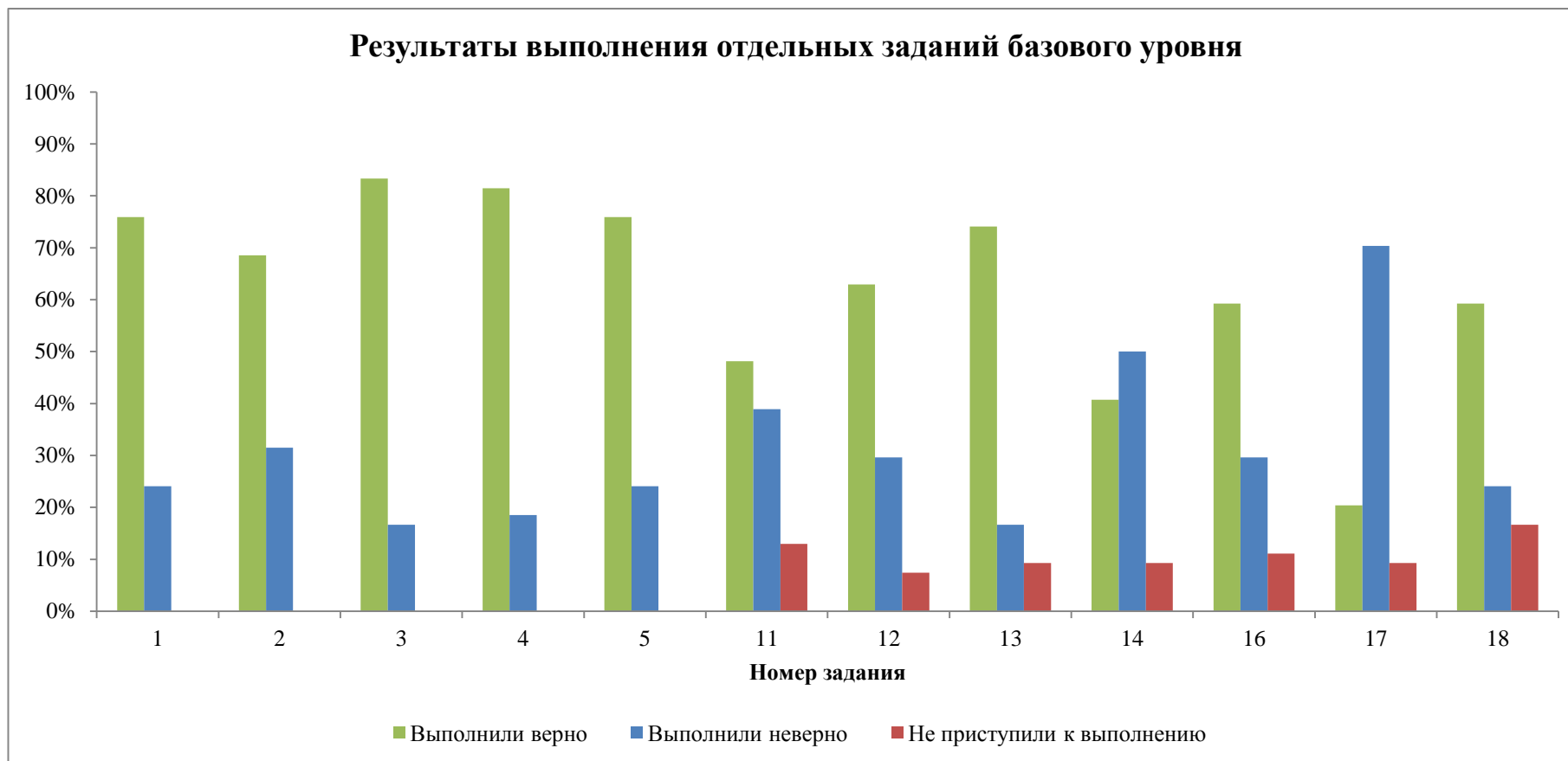
Проверяемое умение (базовый уровень)



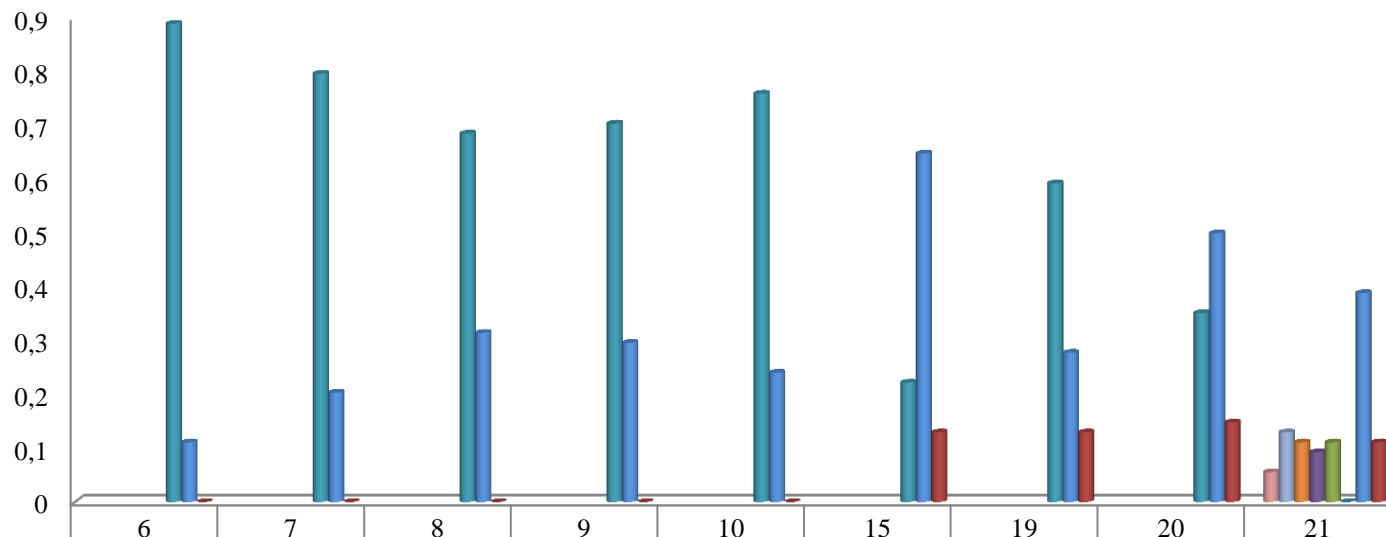
Проверяемое умение (повышенный уровень)



Результаты выполнения контрольной работы по английскому языку (8 класс, 2016/2017 учебный год)



Результаты выполнения отдельных заданий повышенного уровня



■ набрали 6 баллов									5,6%
■ набрали 5 баллов									13,0%
■ набрали 4 балла									11,1%
■ набрали 3 балла									9,3%
■ набрали 2 балла									11,1%
■ набрали 1 балл	89%	80%	69%	70%	76%	22%	59,3%	35,2%	0,0%
■ Выполнили неверно	11%	20%	31%	30%	24%	65%	27,8%	50,0%	38,9%
■ Не приступили к выполнению	0%	0%	0%	0%	0%	13%	13,0%	14,8%	11,1%