

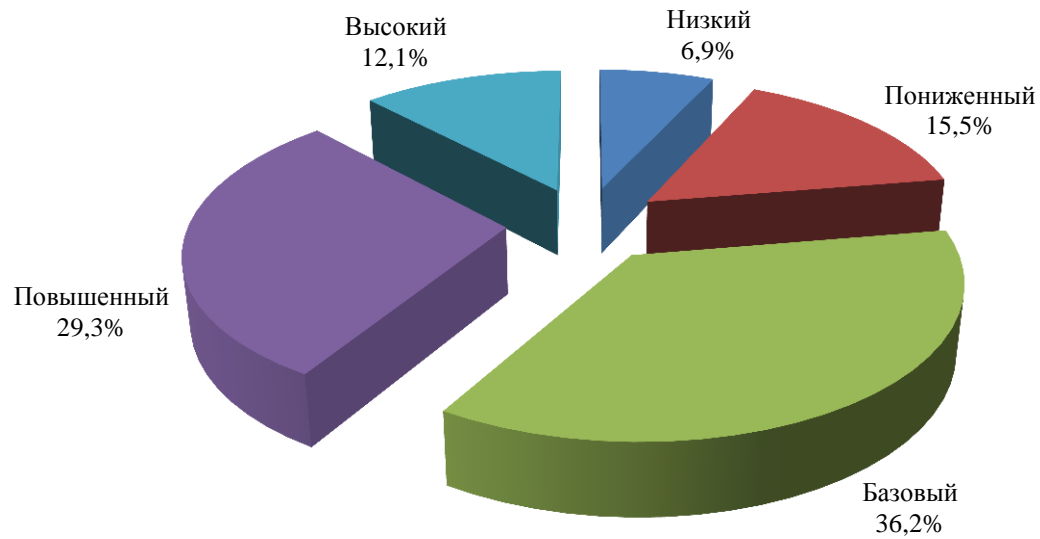
МАОУ лицей «Ступени»

Класс	Кол-во по списку	Кол-во выполнявших работу	Успешность выполнения работы	Низкий уровень		Пониженный уровень		Базовый уровень		Повышенный уровень		Высокий уровень		Процент выполнения задания базового уровня	Процент от максимального балла за задания повышенного	Минимальный балл за работу	Максимальный балл за работу
				кол-во	доля	кол-во	доля	кол-во	доля	кол-во	доля	кол-во	доля				
ВСЕГО	69	58	58,0%	4	6,9%	9	15,5%	21	36,2%	17	29,3%	7	12,1%	72,1%	29,9%	1	16
801	23	22	69,7%	0	0,0%	0	0,0%	9	40,9%	9	40,9%	4	18,2%	87,9%	33,3%	9	16
802	28	23	67,4%	0	0,0%	0	0,0%	12	52,2%	8	34,8%	3	13,0%	81,5%	39,1%	7	16
803	18	13	21,8%	4	30,8%	9	69,2%	0	0,0%	0	0,0%	0	0,0%	28,8%	7,7%	1	7

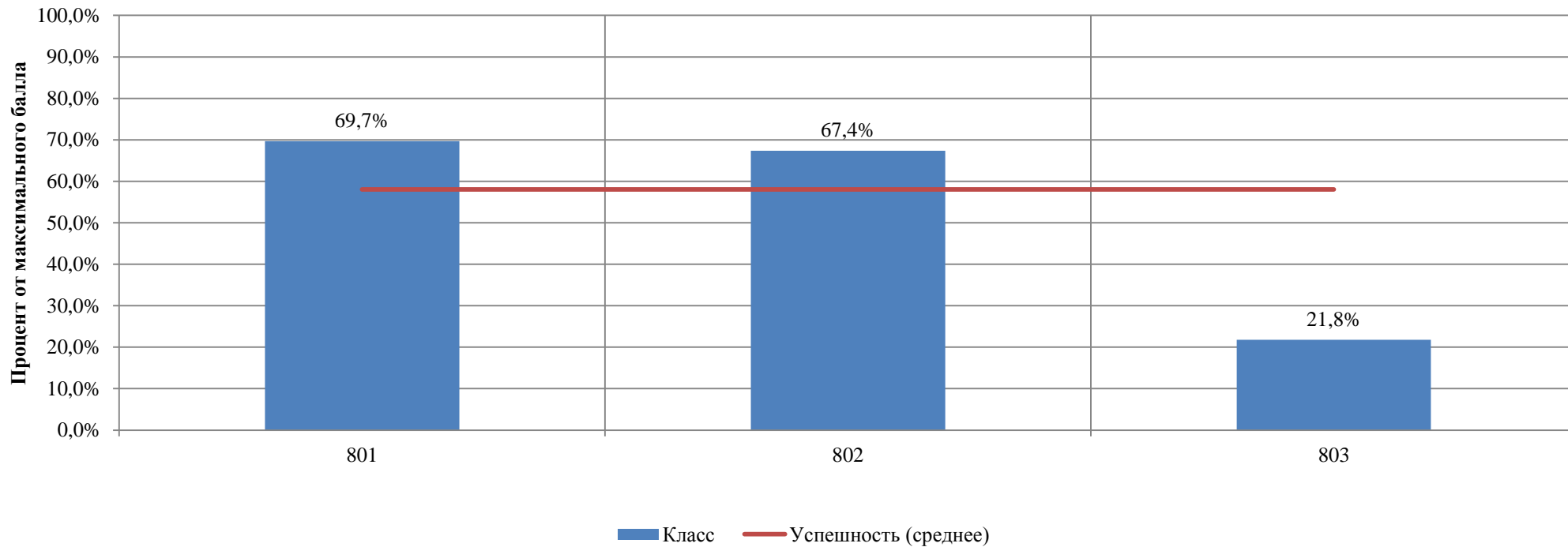
Распределение участников по уровням освоения учебного материала (8 класс, 2016/2017 учебный год)

Кол-во участников	Уровни освоения учебного материала									
	Низкий (0-3 заданий базового уровня, 0-6 баллов за задания повышенного уровня)		Пониженный (4-6 заданий базового уровня, 0-6 баллов за задания повышенного уровня)		Базовый (7-10 заданий базового уровня, 0-2 балла за задания повышенного уровня)		Повышенный (7-10 заданий базового уровня, 4-6 баллов за задания повышенного уровня или 11-12 заданий базового уровня, 0-2 баллов за задания повышенного уровня)		Высокий (11-12 заданий базового уровня, 4-6 баллов за задания повышенного уровня)	
	КОЛ-ВО	ДОЛЯ	КОЛ-ВО	ДОЛЯ	КОЛ-ВО	ДОЛЯ	КОЛ-ВО	ДОЛЯ	КОЛ-ВО	ДОЛЯ
58	4	6,9%	9	15,5%	21	36,2%	17	29,3%	7	12,1%

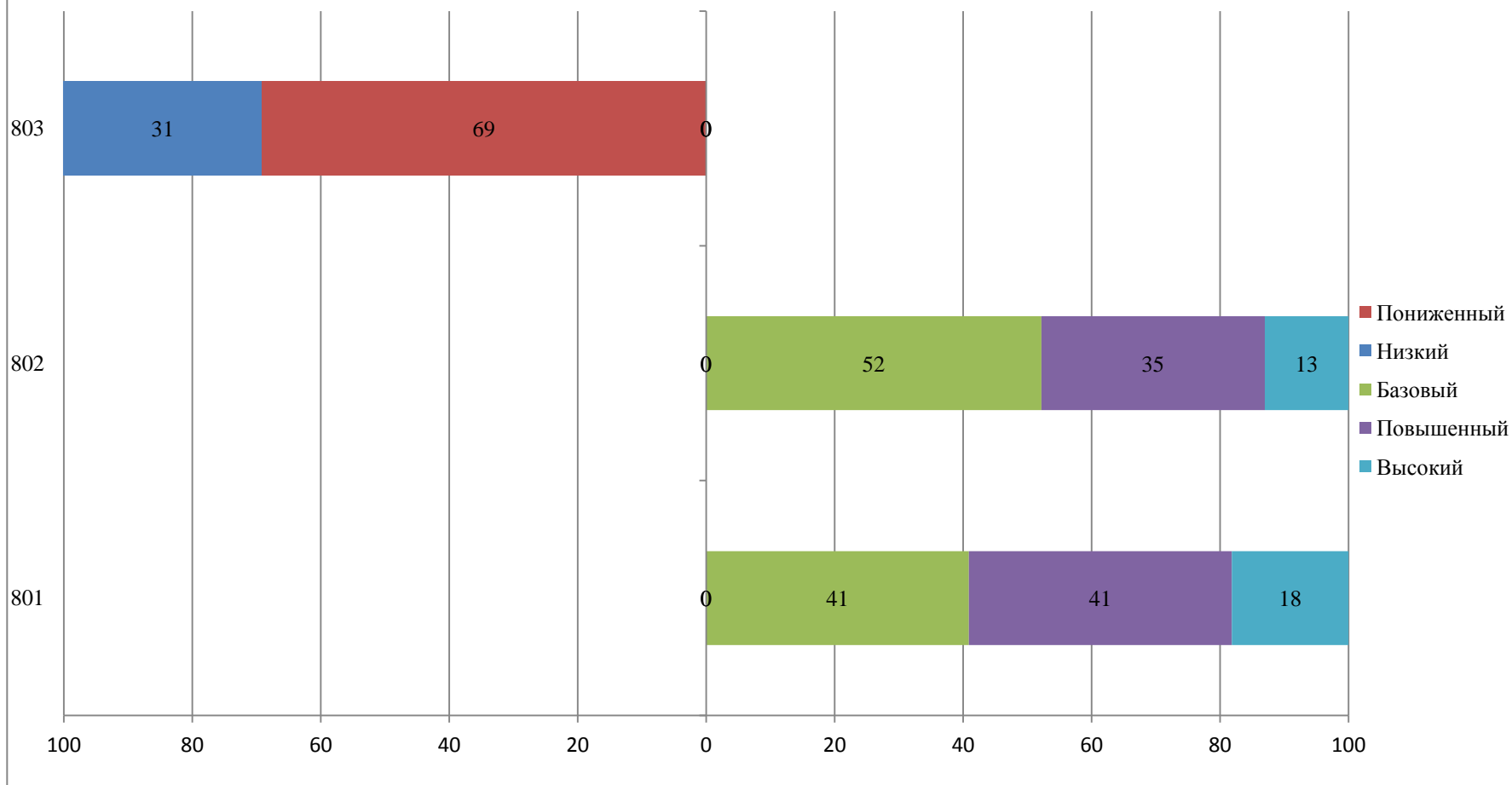
Распределение участников по уровням освоения учебного материала



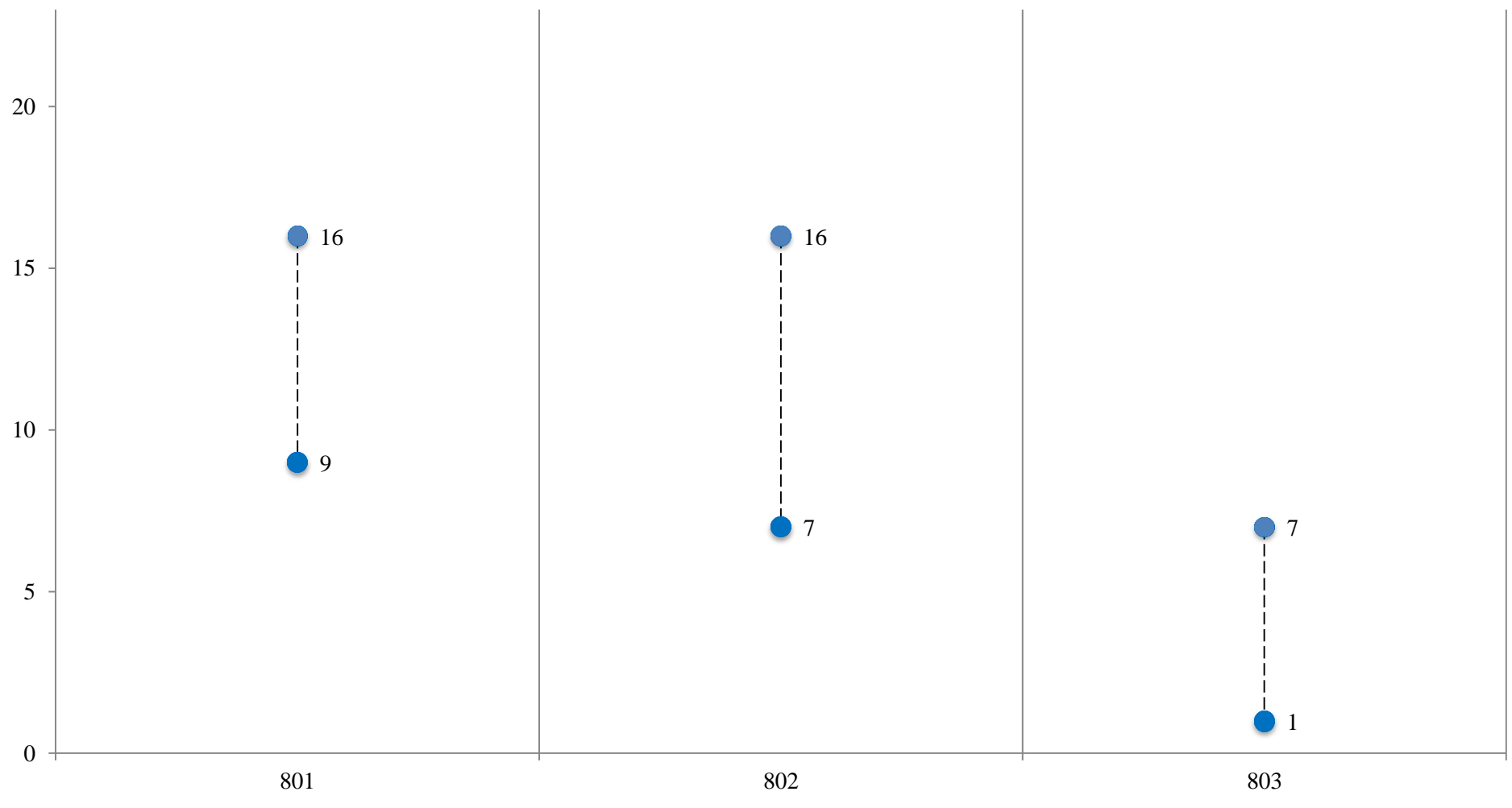
Успешность выполнения контрольной работы по математике



Математика. Распределение участников по уровням достижений



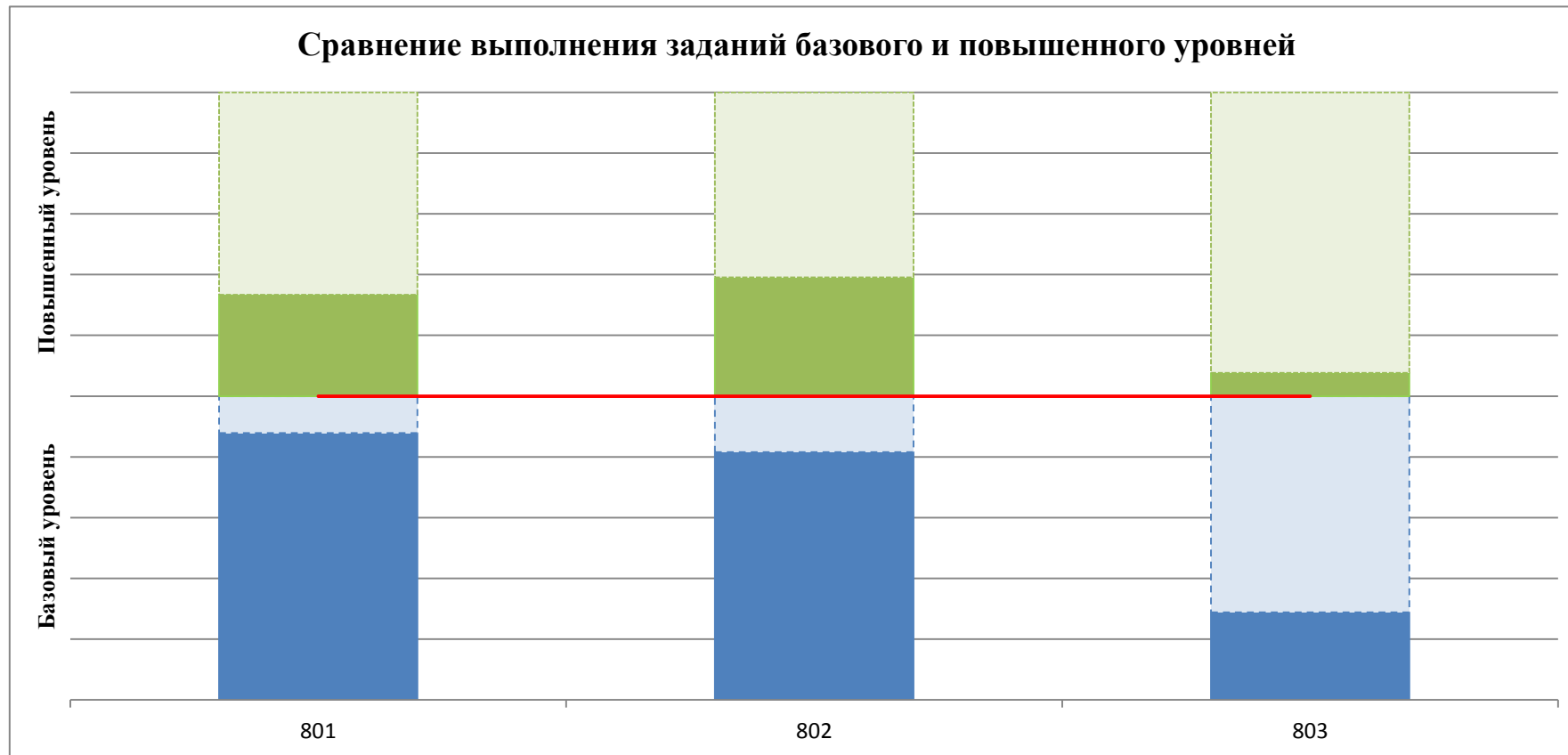
Размах тестового балла участников мониторингового исследования по математике



Результаты выполнения контрольной работы по математике по отдельным заданиям (8 класс, 2016/2017 учебный год)**Вариант 1, 2**

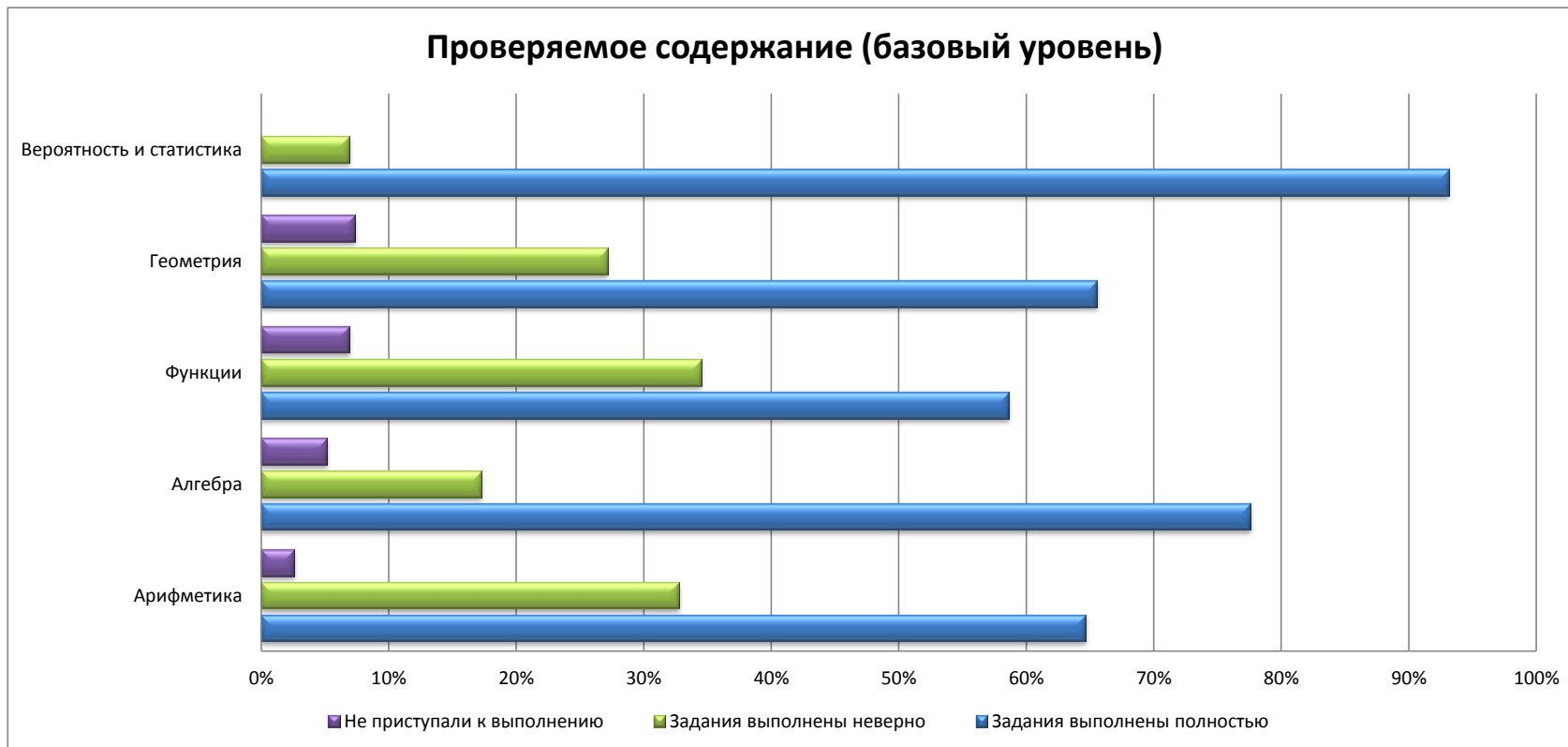
№ задания	Проверяемые элементы содержания	Коды проверяемых элементов содержания	Уровень сложности	Тип задания	Балл	Выполнили верно		Выполнили неверно		Не приступили к выполнению	
						чел.	%	чел.	%	чел.	%
1	Вычисление с действительными числами	1.3.2	Б	КО	1	52	90%	3	5%	3	5%
2	Сравнение действительных чисел	1.2.3	Б	КО	1	35	60%	22	38%	1	2%
3	Чтение данных на диаграмме	5.1.1	Б	КО	1	54	93%	4	7%	0	0%
4	Решение квадратных уравнений	2.2.1	Б	КО	1	48	83%	8	14%	2	3%
5	Нахождение элемента	6.2.3	Б	КО	1	39	67%	13	22%	6	10%
6	Упорядочивание чисел на	1.2.2, 1.3.1	Б	ВО	1	40	69%	16	28%	2	3%
7	Соотнесение графика и формулы функции	3.1.2	Б	КО	1	34	59%	20	34%	4	7%
8	Нахождение элемента	6.3.2	Б	ВО	1	45	78%	8	14%	5	9%
9	Нахождение значения выражения	2.1.2	Б	КО	1	41	71%	11	19%	6	10%
10	Установление верных	6.2	Б	КО	1	30	52%	27	47%	1	2%
11	Решение практической	6.3.6	Б	КО	1	38	66%	15	26%	5	9%
12	Решение квадратных уравнений	2.2.1	Б	КО	1	46	79%	11	19%	1	2%
13	Построение и исследование математической модели	2.2.4, 2.2.6, 2.2.1	П	КО	2	8	14%	27	47%	23	40%
14	Решение уравнений высший степеней	2.2.1, 2.2.5	П	РО	2	38	66%	10	17%	10	17%
15	Нахождение площади геометрических фигур	6.3.3, 6.3.10, 6.3.2	П	КО	2	6	10%	21	36%	31	53%

Результаты выполнения контрольной работы по математике (8 класс, 2016/2017 учебный год)

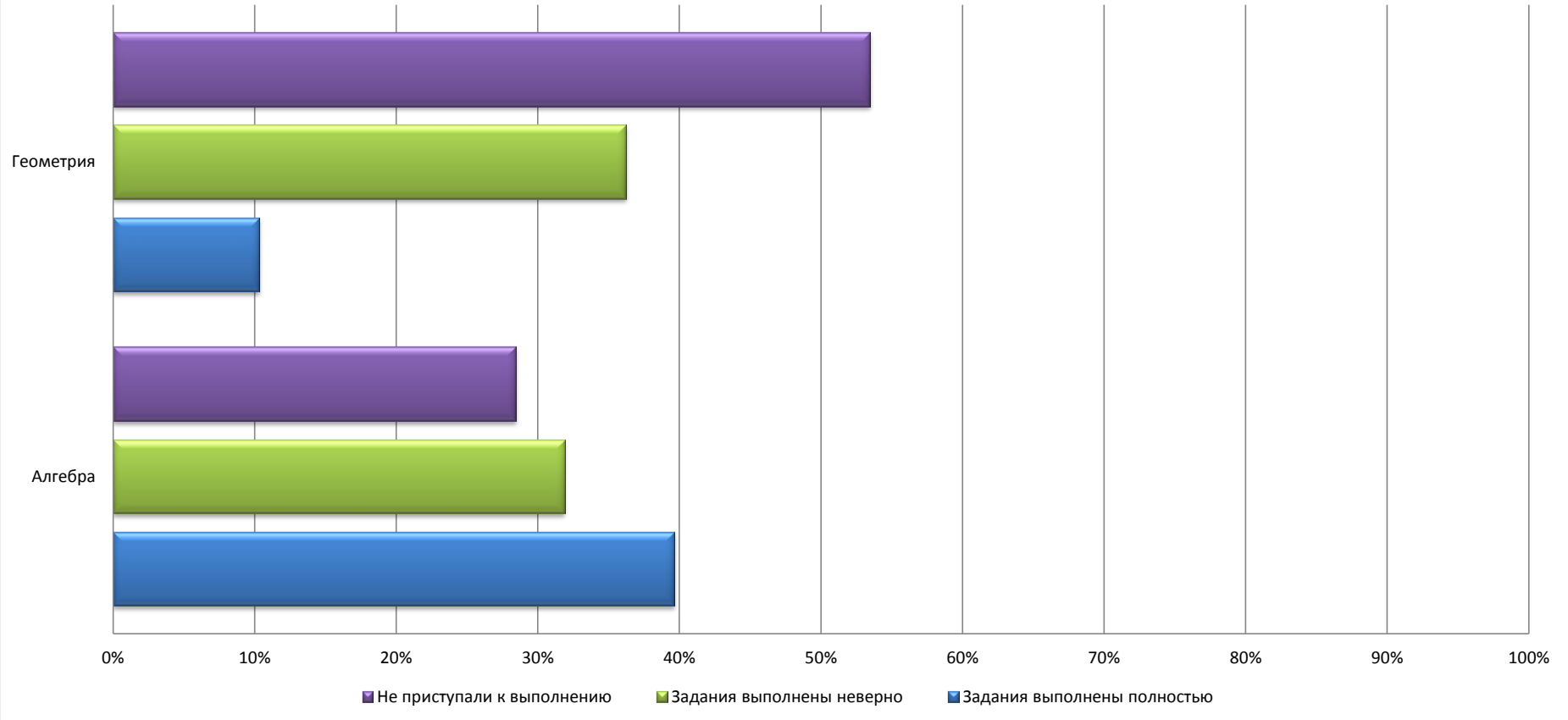


Результаты выполнения контрольной работы по математике (8 класс, 2016/2017 учебный год)

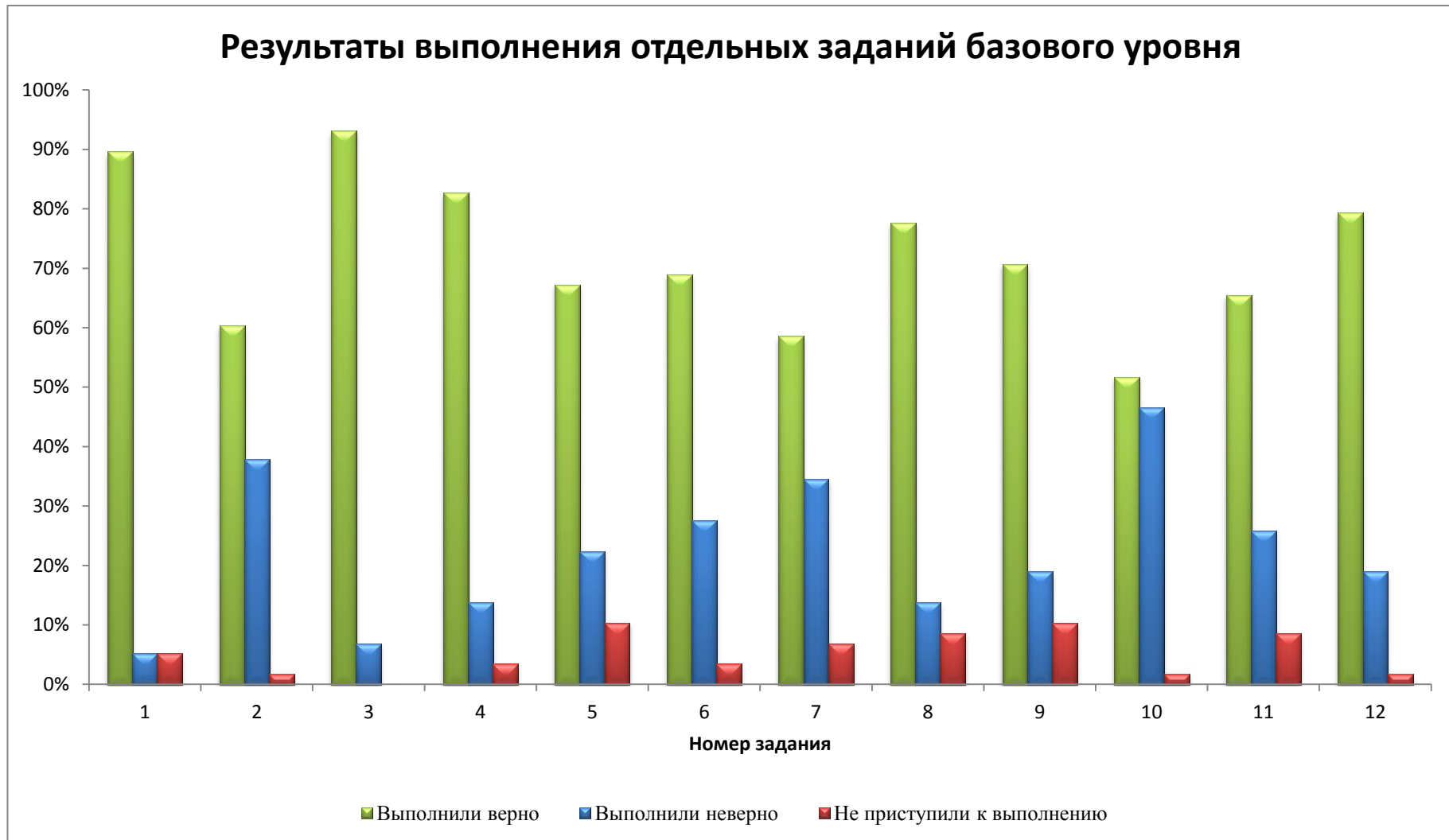
№ п/п	Блок содержания	Номер задания базового уровня	Задания выполнены полностью		Задания выполнены неверно		Не приступали к выполнению		Номер задания повышенного уровня	Задания выполнены полностью		Задания выполнены неверно		Не приступали к выполнению	
			кол-во	%	кол-во	%	кол-во	%		кол-во	%	кол-во	%	кол-во	%
1	Арифметика	2, 6	75	65%	38	33%	3	3%							
2	Алгебра	4, 9, 12	135	78%	30	17%	9	5%	13, 14	46	40%	37	32%	33	28%
3	Функции	7	34	59%	20	34%	4	7%							
4	Геометрия	5, 8, 10, 11	152	66%	63	27%	17	7%	15	6	10%	21	36%	31	53%
5	Вероятность и статистика	3	54	93%	4	7%	0	0%							



Проверяемое содержание (повышенный уровень)



Результаты выполнения контрольной работы по математике (8 класс, 2016/2017 учебный год)



Результаты выполнения отдельных заданий повышенного уровня

