

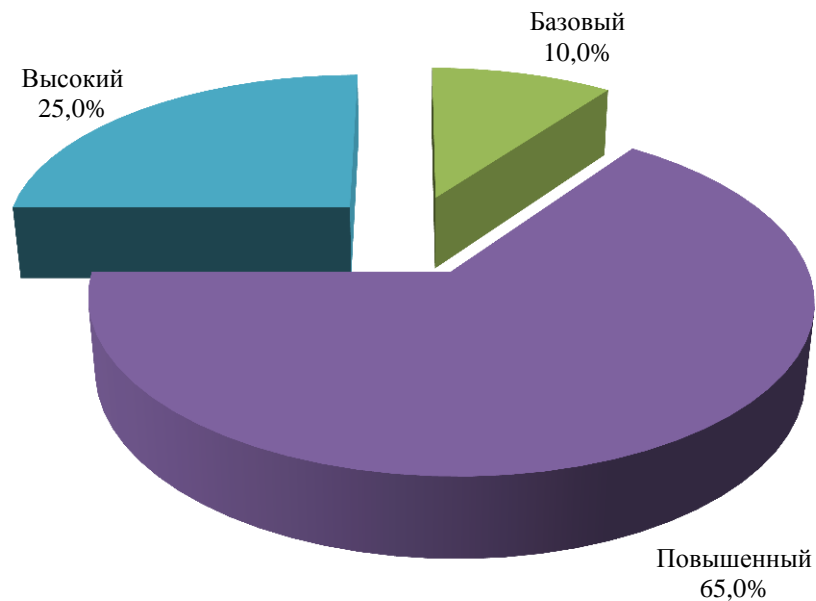
МАОУ лицей «Ступени»

Класс	Кол-во по списку	Кол-во выполнявших работу	Успешность выполнения работы	Низкий уровень		Пониженный уровень		Базовый уровень		Повышенный уровень		Высокий уровень		Итоговый балл Σ	Кол-во выполненных заданий базового уровня Σ	Процент выполнения задания базового уровня	Балл за задания повышенного уровня Σ	Процент от максимального балла за задания повышенного	Минимальный балл за работу	Максимальный балл за работу
				кол-во	доля	кол-во	доля	кол-во	доля	кол-во	доля	кол-во	доля							
ВСЕГО	27	20	62,7%	0	0,0%	0	0,0%	2	10,0%	13	65,0%	5	25,0%	301	220	91,7%	81	33,8%	12	22
1101	13	12	67,7%	0	0,0%	0	0,0%	2	16,7%	6	50,0%	4	33,3%	195	131	91,0%	64	44,4%	12	22
1102	14	8	55,2%	0	0,0%	0	0,0%	0	0,0%	7	87,5%	1	12,5%	106	89	92,7%	17	17,7%	12	20

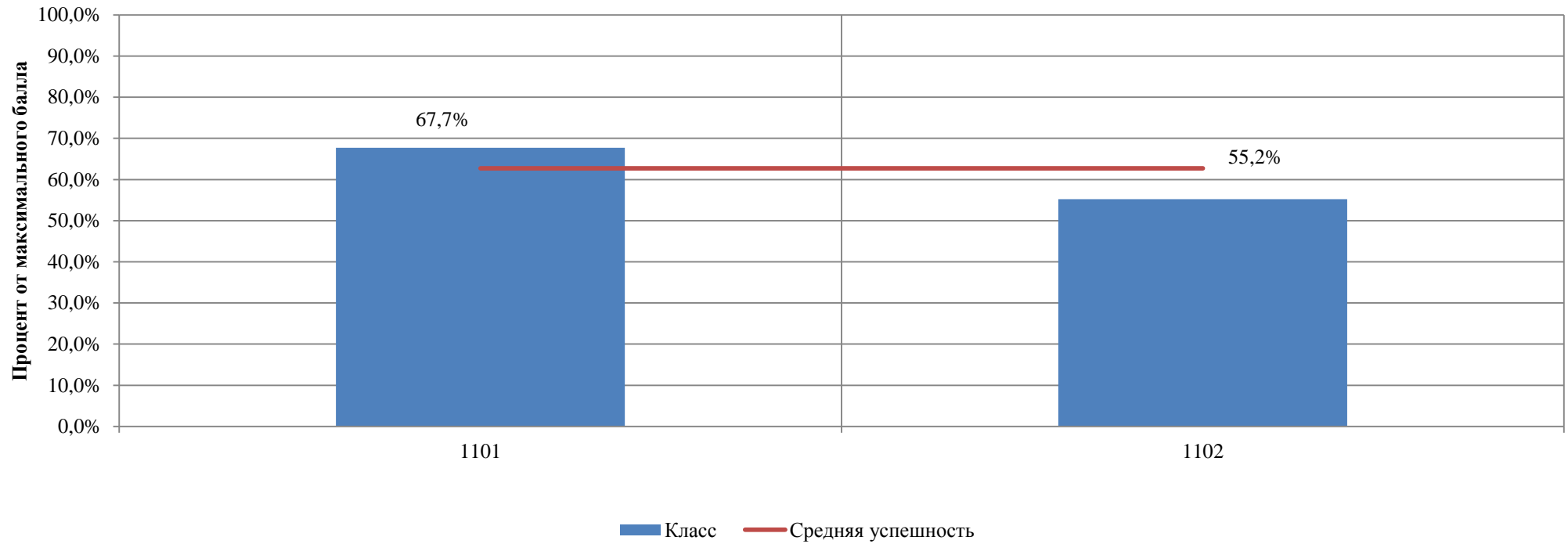
Распределение участников по уровням освоения учебного материала (11 класс, 2016/2017 учебный год)

Кол-во участников	Уровни освоения учебного материала									
	Низкий (0-3 баллов на базовом уровне и 0-12 баллов на повышенном уровне)		Пониженный (4-6 баллов на базовом уровне и 0-12 баллов на повышенном уровне)		Базовый (7-9 баллов на базовом уровне и 0-12 баллов на повышенном уровне)		Повышенный (11-12 баллов на базовом уровне и 0-6 баллов на повышенном уровне или 10 баллов на базовом уровне и 7-12 баллов на повышенном уровне)		Высокий (11-12 баллов на базовом уровне и 7-12 баллов на повышенном уровне)	
	КОЛ-ВО	ДОЛЯ	КОЛ-ВО	ДОЛЯ	КОЛ-ВО	ДОЛЯ	КОЛ-ВО	ДОЛЯ	КОЛ-ВО	ДОЛЯ
20	0	0,0%	0	0,0%	2	10,0%	13	65,0%	5	25,0%

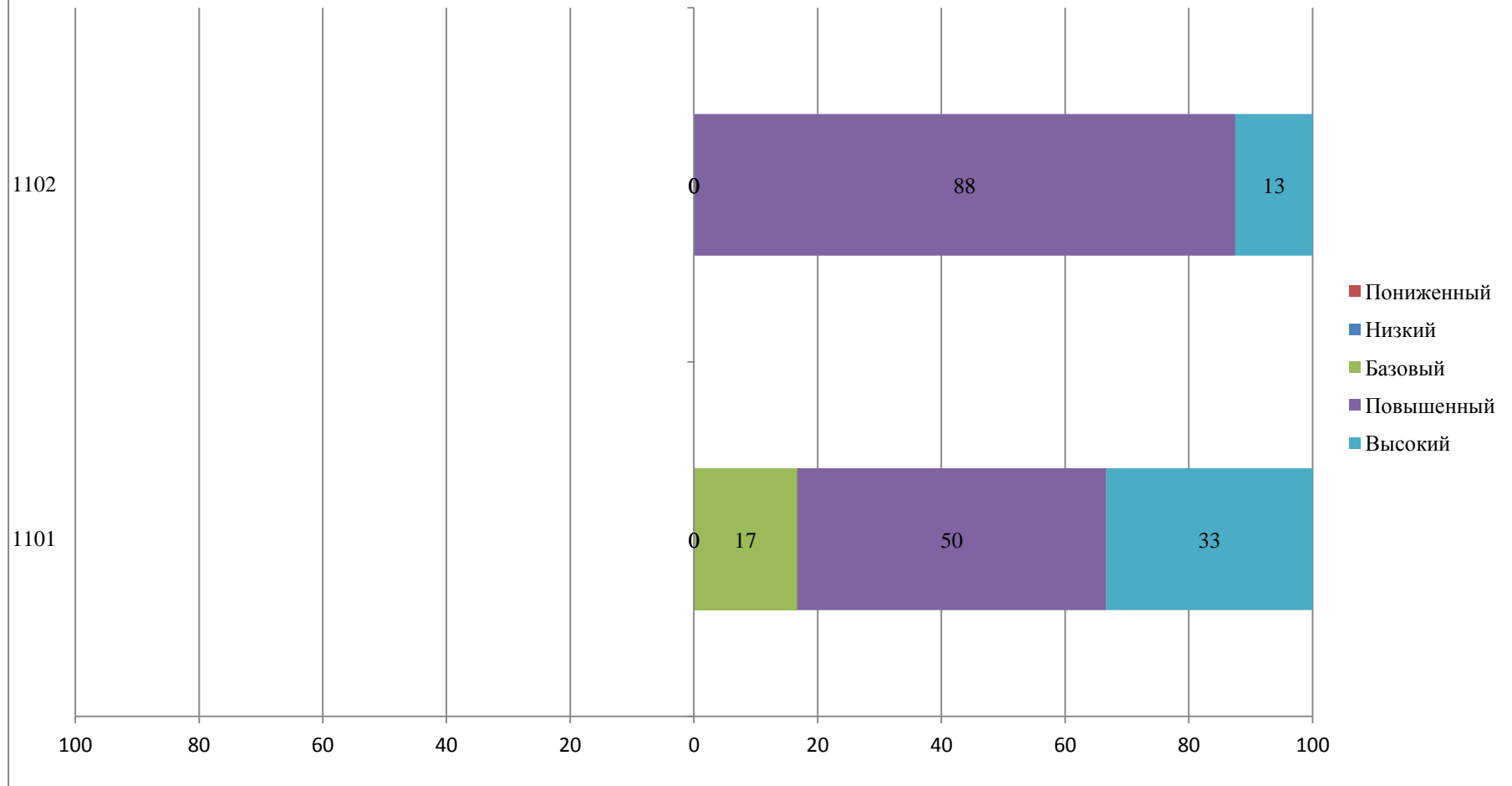
Распределение участников по уровням освоения учебного материала



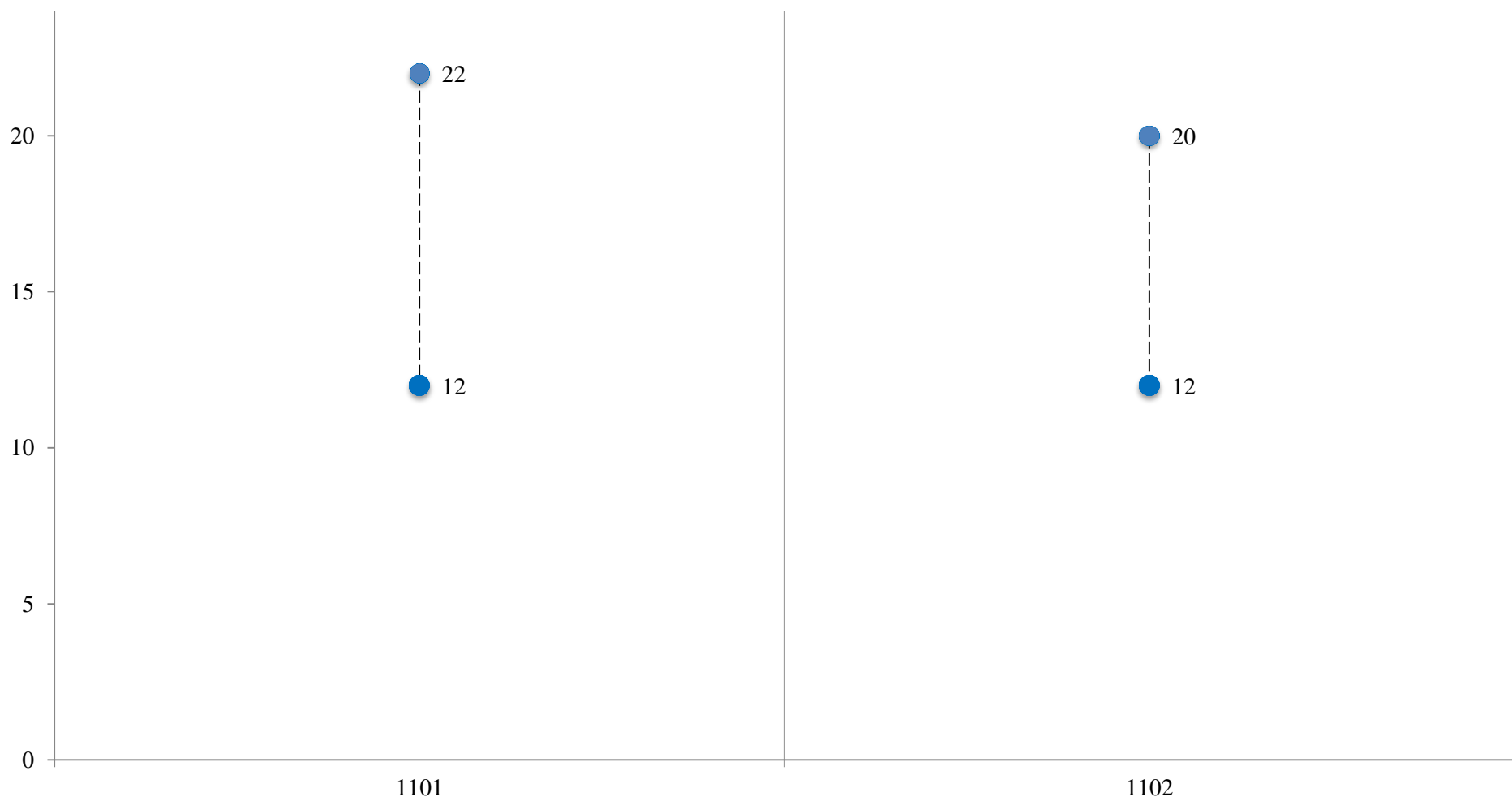
Успешность выполнения диагностической работы по математике



Математика. Распределение участников по уровням достижений



Размах тестового балла участников диагностической работы по математике



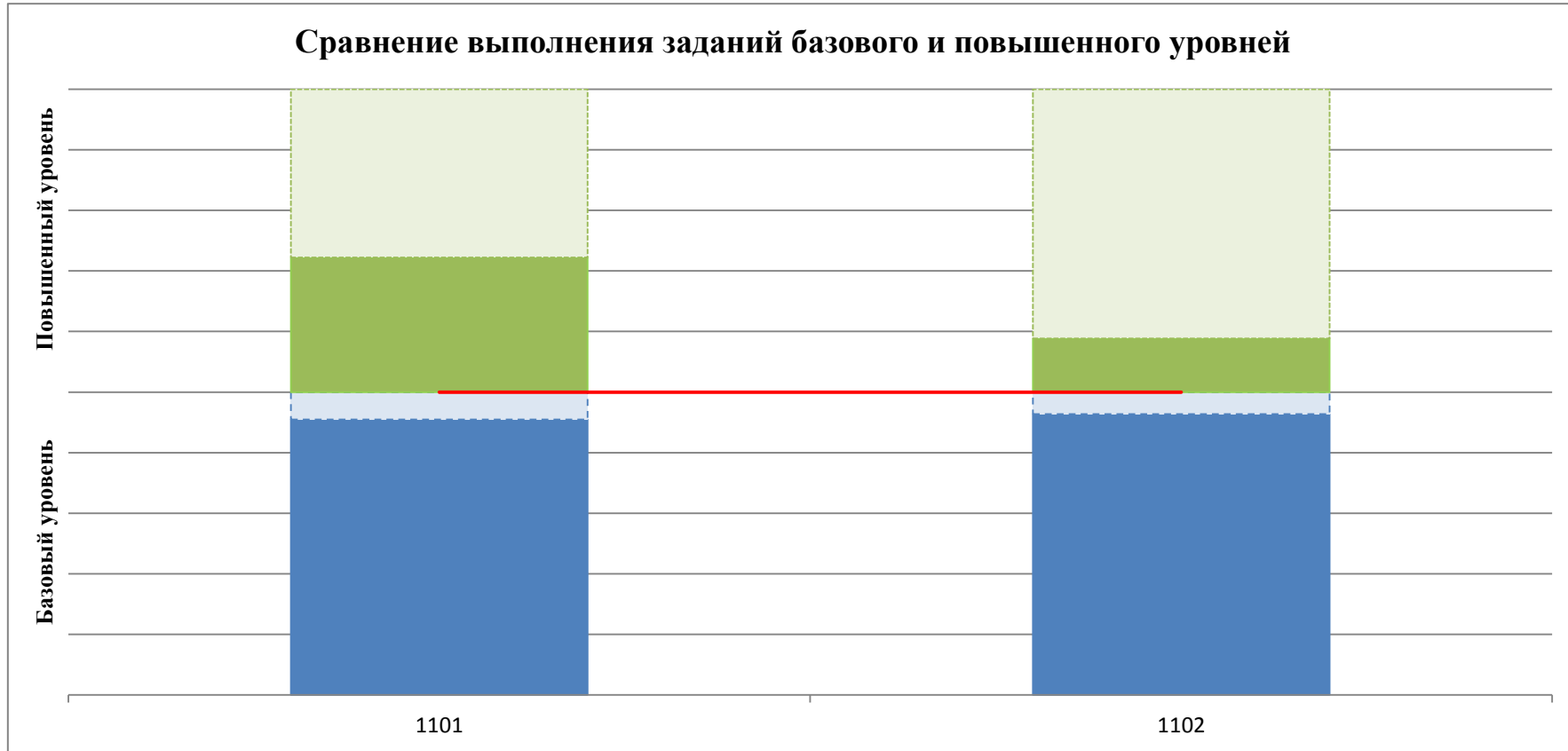
КГКУ "Региональный центр оценки качества образования"

Результаты выполнения диагностической работы по математике по отдельным заданиям (11 класс, 2016/2017 учебный год)

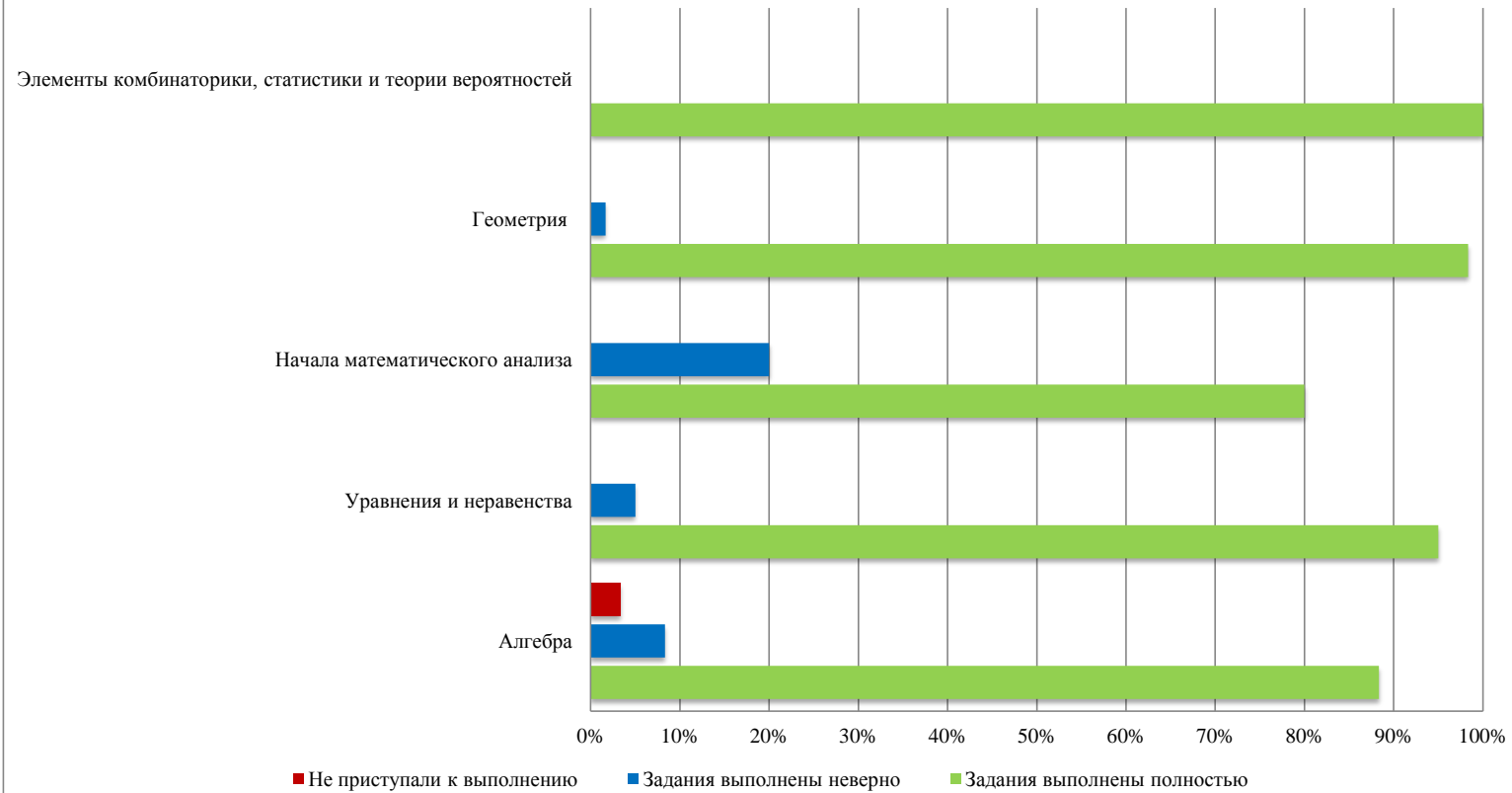
Вариант 1, 2

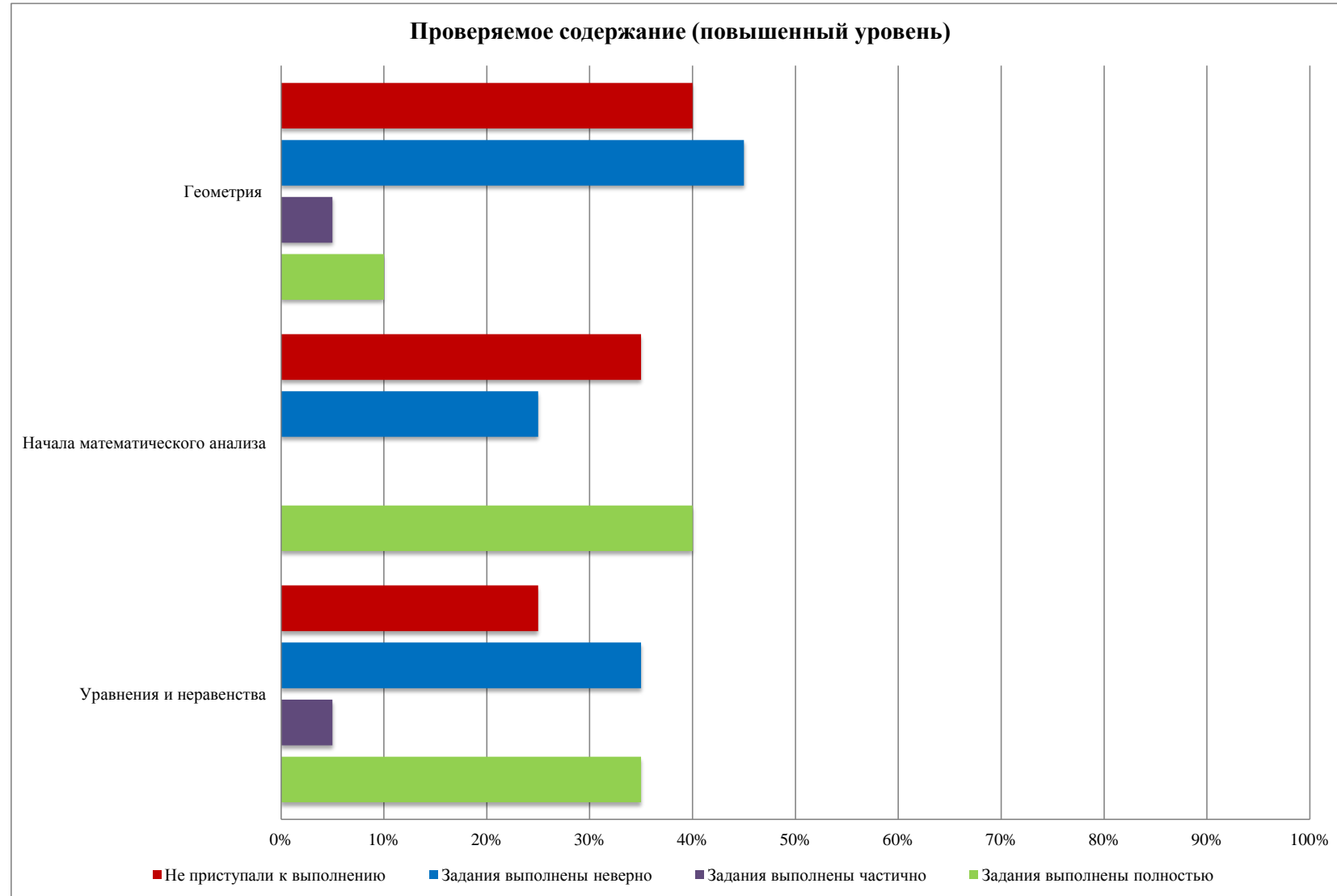
№ задания	Проверяемое содержание	Код по КЭС	Код по КТ	Уровень сложности	Тип задания	Балл	Выполнили верно		Выполнили неверно		Не приступили к выполнению	
							чел.	%	чел.	%	чел.	%
1	Выполнять вычисления и преобразования	1.4.1	1.1	Б	КО	1	20	100%	0	0%	0	0%
2	Находить градусную меру угла	5.5.1	4.1	Б	КО	1	20	100%	0	0%	0	0%
3	Выполнять вычисления и преобразования	1.4.5	1.3	Б	КО	1	17	85%	3	15%	0	0%
4	Нахождение вероятности события	6.3.1	5.4	Б	КО	1	20	100%	0	0%	0	0%
5	Решать уравнения и неравенства	2.1.1	2.1	Б	КО	1	19	95%	1	5%	0	0%
6	Упорядочивать числа на числовой прямой	1.1, 1.3	1.1	Б	КО	1	20	100%	0	0%	0	0%
7	Выполнять действия с функциями	4.2.1	3.3	Б	КО	1	16	80%	4	20%	0	0%
8	Выполнять действия с геометрическими фигурами	5.5.7	4.2	Б	КО	1	19	95%	1	5%	0	0%
9	Выполнять вычисления и преобразования	1.4.4	1.3	Б	КО	1	17	85%	3	15%	0	0%
10	Выполнять вычисления с использованием признаков делимости	1.1.1	1.1	Б	КО	1	18	90%	0	0%	2	10%
11	Строить и исследовать простейшие математические модели	1.1.1	6.1	Б	КО	1	14	70%	4	20%	2	10%
12	Находить элемент геометрической фигуры	5.5.3, 5.1.1	4.1	Б	КО	1	20	100%	0	0%	0	0%
13	Строить и исследовать простейшие математические модели	2.1.2	5.1	П	КО	2	13	65%	3	15%	4	20%
14	Находить наибольшее/наименьшее значения функции	4.1.4, 4.2.1	3.3	П	КО	2	8	40%	5	25%	7	35%
15	Решать тригонометрические уравнения	2.1.4	2.1	П	КО	2	8	40%	9	45%	3	15%
16	Выполнять действия со стереометрическими фигурами	5.5.4, 5.5.2	4.2	П	РО	2	2	10%	9	45%	8	40%
						1	1	5%				
17	Решать показательные неравенства	2.2.3	2.3	П	РО	2	3	15%	6	30%	7	35%
						1	4	20%				
18	Использовать приобретенные знания и умения в практической деятельности и повседневной жизни	2.1.12, 4.2.2	6.3	П	КО	2	4	20%	10	50%	6	30%

Результаты выполнения диагностической работы по математике (11 класс, 2016/2017 учебный год)



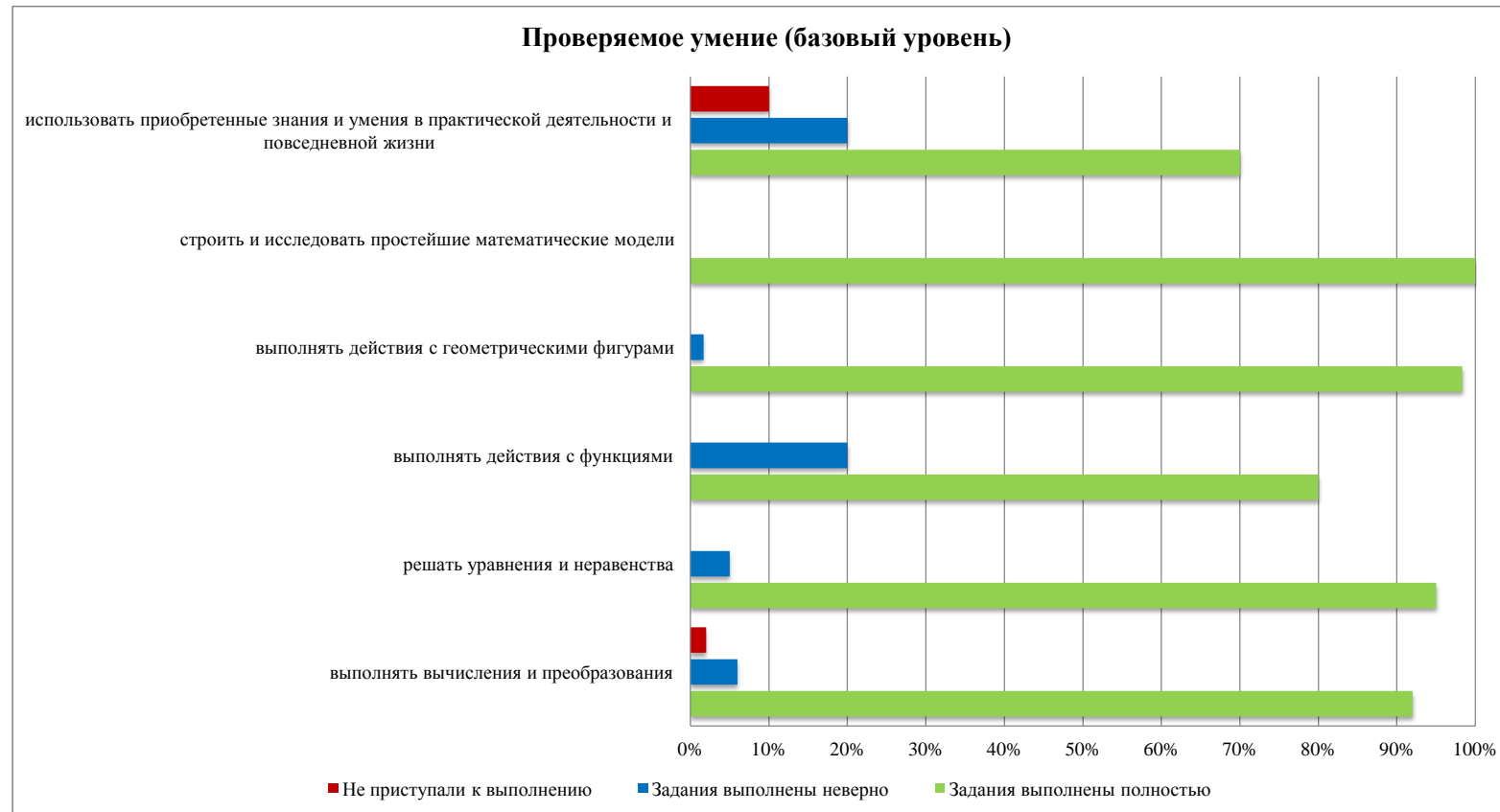
Проверяемое содержание (базовый уровень)



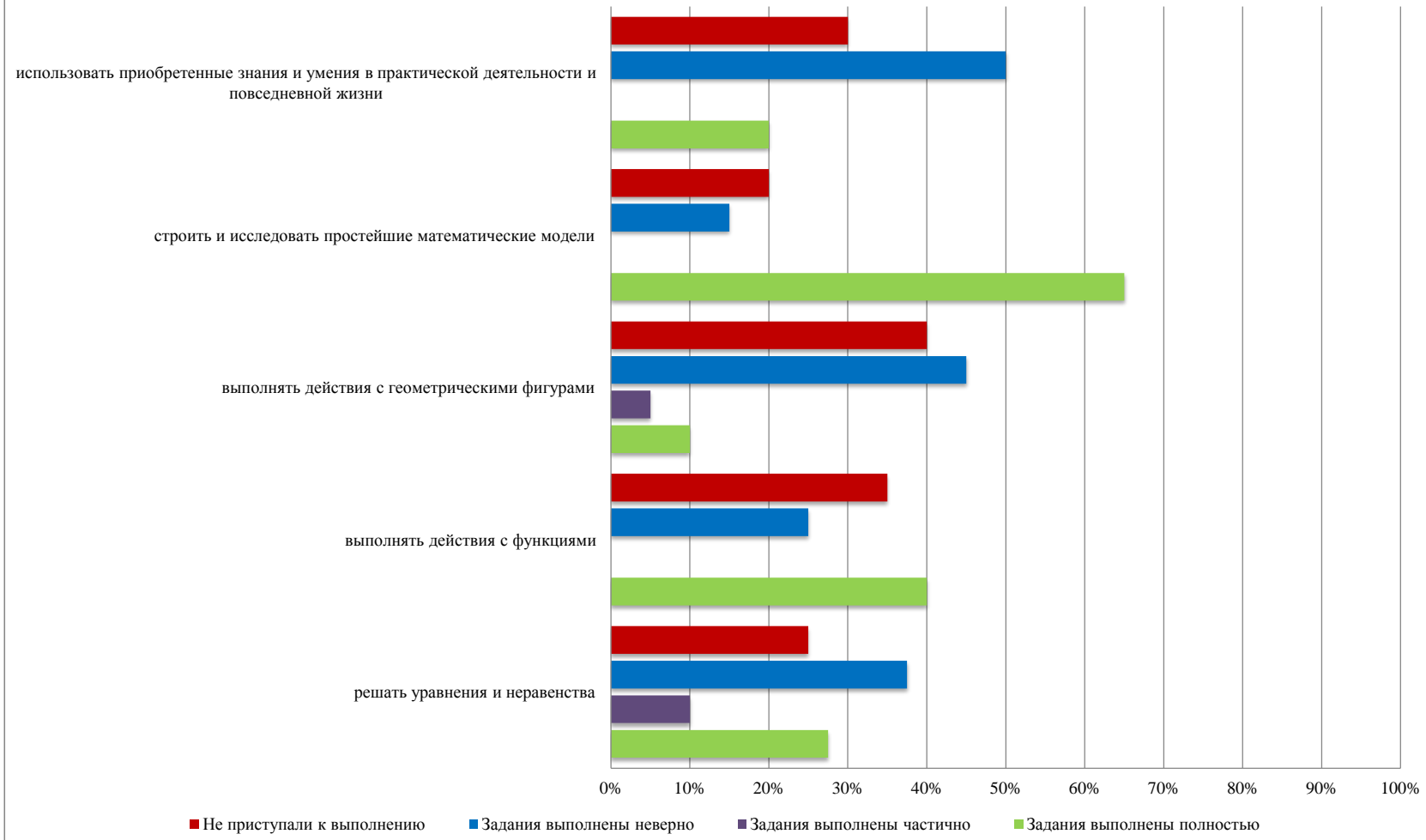


Результаты выполнения диагностической работы по математике (11 класс, 2016/2017 учебный год)

№ п/п	Проверяемые умения	Номер задания базового уровня	Задания выполнены полностью		Задания выполнены неверно		Не приступали к выполнению		Номер задания повышенного уровня	Задания выполнены полностью		Задания выполнены частично		Задания выполнены неверно		Не приступали к выполнению	
			кол-во	%	кол-во	%	кол-во	%		кол-во	%	кол-во	%	кол-во	%	кол-во	%
1	выполнять вычисления и преобразования	1, 3, 6, 9, 10	92	92%	6	6%	2	2%									
2	решать уравнения и неравенства	5	19	95%	1	5%	0	0%	15, 17	11	28%	4	10%	15	38%	10	25%
3	выполнять действия с функциями	7	16	80%	4	20%	0	0%	14	8	40%			5	25%	7	35%
4	выполнять действия с геометрическими фигурами	2, 8, 12	59	98%	1	2%	0	0%	16	2	10%	1	5%	9	45%	8	40%
5	строить и исследовать простейшие математические модели	4	20	100%	0	0%	0	0%	13	13	65%			3	15%	4	20%
6	использовать приобретенные знания и умения в практической деятельности и повседневной жизни	11	14	70%	4	20%	2	10%	18	4	20%			10	50%	6	30%



Проверяемое умение (повышенный уровень)



Результаты выполнения диагностической работы по математике (11 класс, 2016/2017 учебный год)



Результаты выполнения отдельных заданий повышенного уровня

